




Statytojas (užsakovas)	<b>UAB „ENERGIJOS SKIRSTYMO OPERATORIUS“</b>
Statinio projekto pavadinimas	<b>VANDENVIETĖS PRIJUNGIMAS PRIE AB "ENERGIJOS SKIRSTYMO OPERATORIUS" ELEKTROS TINKLŲ STATYBININKŲ G. 8A, VENTA, AKMENĖS R. SAV., INV. NR. E1N4541164</b>
Statinio grupė	<b>INŽINERINIAI TINKLAI</b>
Naudojimo paskirtis	<b>ELEKTROS TINKLAI</b>
Statybos rūšis	<b>NAUJA STATYBA</b>
Statinio projekto etapas	<b>TECHNINIS PROJEKTAS</b>
Statinio projekto dalis	<b>ELEKTROTECHNIKOS DALIS (AB ESO)</b>
Techninių sąlygų numeris	<b>TS25-41164</b>
Investicinis numeris	<b>E1N4541164</b>
Statinio projekto numeris	<b>AT-2541164-TP</b>
Bylos (segtuvo) žymuo	<b>LE</b>
Bylos (segtuvo) laidos žymuo	<b>0</b>

Vilnius, 2025 m.

UAB „ATAMIS“	DIREKTORIUS	<b>MINDAUGAS UNDAVAVIČIUS</b>	
	PROJEKTO DALIES VADOVAS	<b>ARNOLDAS APEIKIS</b> Atestato Nr. 38159	


## BYLOS SUDĖTIES ŽINIARAŠTIS

Eil. Nr.	Pavadinimas	Lapų sk.	Puslapiai
1.	Bylos sudėties žiniaraštis	1	2
2.	Projekto pritarimų lentelė	1	3
3.	Bendrieji statinio rodikliai	1	4
4.	Aiškinamasis raštas	4	5-8
5.	Priedai	11	9-19
6.	Teisės aktai ir kiti dokumentai bei duomenys kuriais vadovaujantis parengtas projektas	1	20
7.	Įtakos skirstomajam tinklui vertinimas	1	21
8.	Brėžiniai	6	22-27
9.	Kabelių montavimo lentelė	1	28
10.	Medžiagų ir darbų žiniaraštis	5	29-33
11.	Sąmata	5	-

0	2025	Statybos leidimui, konkursui		
Laida	Išleidimo data	Laidos statusas. Keitimo priežastis (jei taikoma)		
KVAL. PATV. DOK. NR.	 Žirmūnų g.139-321, Vilnius Tel.: (8-5) 272 83 34			STATINIO PROJEKTO PAVADINIMAS Vandenvietės prijungimas prie AB "Energijos skirstymo operatorius" elektros tinklų Statybininkų g. 8A, Venta, Akmenės r. sav., Inv. Nr. E1N4541164
38159	PDV	Arnoldas Apeikis	STATINIO NR. IR PAVADINIMAS, DOKUMENTO PAVADINIMAS	LAIDA
			Elektrotechnikos dalis (AB ESO)	0
			Bylos sudėties žiniaraštis	
KALBOS TRUMP. LT	STATYTOJAS IR (ARBA) UŽSAKOVAS		DOKUMENTO ŽYMUO	LAPAS
	UAB "Energijos skirstymo operatorius"		AT-2541164-TP-LE-BSŽ	LAPŲ
				1
				1

### PROJEKTO PRITARIMŲ LENTELE

Eil. Nr.	Pavadinimas	Atsakingo asmens derinimas
1.	Akmenės rajono savivaldybės administracija	Vietinio ūkio ir turto valdymo skyriaus vyriausiasis specialistas Laimonas Padolevičius 2025-10-10
2.	VšĮ „Placiajuostis internetas“	Vyriausiasis specialistas Vladimiras Babachinas 2025-11-07
3.	AB „Energijos skirstymo operatorius“	Dujų dalies derintojas Donatas Skukauskas 2025-11-04
4.		
5.		
6.		
7.		

0	2025	Statybos leidimui, konkursui		
Laida	Išleidimo data	Laidos statusas. Keitimo priežastis (jei taikoma)		
KVAL. PATV. DOK. NR.	 Žirmūnų g.139-321, Vilnius Tel.: (8-5) 272 83 34		STATINIO PROJEKTO PAVADINIMAS Vandenvietės prijungimas prie AB "Energijos skirstymo operatorius" elektros tinklų Statybininkų g. 8A, Venta, Akmenės r. sav., Inv. Nr. E1N4541164	
38159	PDV	Arnoldas Apeikis	STATINIO NR. IR PAVADINIMAS, DOKUMENTO PAVADINIMAS	LAIDA
			Elektrotechnikos dalis (AB ESO)	0
			Projekto pritarimų lentelė	
KALBOS TRUMP. LT	STATYTOJAS IR (ARBA) UŽSAKOVAS		DOKUMENTO ŽYMUO	LAPAS
	UAB "Energijos skirstymo operatorius"		AT-2541164-TP-LE-PPL	LAPŲ
			1	1

Statybos techninio reglamento STR 1.04.04:2017  
„Statinio projektavimas, projekto ekspertizė“ 5  
priedas


### BENDRIEJI STATINIŲ RODIKLIAI

Pavadinimas	Mato vienetas	Kiekis	Pastabos
<b>IV. Inžineriniai tinklai (elektra)</b>			
1. Inžinerinių tinklų ilgis	m	612	
2. Vamzdžio skersmuo (tik vamzdynamics)	mm	-	
3. Elektros tinklų laidininkų skaičius ir skerspjūvis	vnt.; mm <sup>2</sup>	3; 120 4; 150 4,240	
4. Komercinių apskaitos spintų/kabelių spintų kiekis	vnt.	1	
5. Apsaugos zonos plotis	m	2, 5	

### BENDRIEJI EKONOMINIAI STATINIO RODIKLIAI

Statybos objektų, darbų ir išlaidų aprašymas	Sąmatinė kaina, € su PVM			Sąmatinė kaina, € su PVM
	Statybos montavimo darbai	Įrenginiai, baldai, inventorius	Kitos išlaidos	
Prijungimas prie AB ESO tinklų	-	-	-	-
<b>Suma, € su PVM</b>				-

Statinio projekto dalies vadovas **Arnoldas Apeikis** (atest. Nr. 38159)  
(vardas, pavardė, parašas, kvalifikacijos atestato arba pažymos Nr., data)

0	2025	Statybos leidimui, konkursui		
Laida	Išleidimo data	Laidos statusas. Keitimo priežastis (jei taikoma)		
KVAL. PATV. DOK. NR.	 Žirmūnų g.139-321, Vilnius Tel.: (8-5) 272 83 34		STATINIO PROJEKTO PAVADINIMAS Vandenvietės prijungimas prie AB "Energijos skirstymo operatorius" elektros tinklų Statybininkų g. 8A, Venta, Akmenės r. sav., Inv. Nr. E1N4541164	
38159	PDV	Arnoldas Apeikis	STATINIO NR. IR PAVADINIMAS, DOKUMENTO PAVADINIMAS	LAIDA
			Elektrotechnikos dalis (AB ESO)	0
			Bendrieji statinio rodikliai	
KALBOS TRUMP. LT	STATYTOJAS IR (ARBA) UŽSAKOVAS		DOKUMENTO ŽYMUO	LAPAS
	UAB "Energijos skirstymo operatorius"		AT-2541164-TP-LE-BSR	LAPŲ
				1
				1

**AIŠKINAMASIS RAŠTAS**  
**BENDRIEJI PROJEKTO DUOMENYS**

Visi elektrotechninėje projekto dalyje numatomi įrengimai, gaminiai ir medžiagos, jų montavimas, išbandymas ir eksploatacija turi atitikti sekantiems normatyviniams ir teisiniams dokumentams:


- Lietuvos Respublikos statybos įstatymas;
- Specialiosios žemės ir miško naudojimo sąlygos;
- STR 1.01.02:2016 „Normatyviniai statybos techniniai dokumentai“;
- STR 1.01.03:2017 „Statinių klasifikavimas“;
- STR 1.01.08:2002 „Statinio statybos rūšys“;
- STR 1.02.01:2017 „Statybos dalyvių atestavimo ir teisės pripažinimo tvarkos aprašas“;
- STR 1.04.04:2017 „Statinio projektavimas, projekto ekspertizė“;
- STR 1.05.01:2017 „Statybą leidžiantys dokumentai. Statybos užbaigimas. Statybos sustabdymas. Savavališkos statybos padarinių šalinimas. Statybos pagal neteisėtai išduotą statybą leidžiantį dokumentą padarinių šalinimas“;
- STR 2.02.02:2004 „Visuomeninės paskirties pastatai“;
- STR 2.03.01:2001 „Statiniai ir teritorijos. Reikalavimai žmonių su negalia reikmėms“;
- HN 98:2014 „Natūralus ir dirbtinis darbo vietų apšvietimas. Apšvietos ribinės vertės ir bendrieji matavimo reikalavimai“

Normatyviniai dokumentai

Eil. Nr.	Santrauka	Dokumento pavadinimas
1.	LST 1516:2015	Statinio projektas bendrieji informavimo reikalavimai

Elektros sektoriaus dokumentai

Eil. Nr.	Dokumento pavadinimas
1.	Elektros energetikos įstatymas ( <u>aktuali nuo 2012-07-01</u> ).
2.	Saugos eksploatuojant elektros įrenginius taisyklės. Energetikos ministro 2010-03-30 įsakymas Nr.1-100 ( <u>Žin., Nr.39-1878</u> )
3.	Elektros įrenginių įrengimo bendrosios taisyklės. Energetikos ministro 2012-02-03 įsakymas Nr. 1-22 ( <u>Žin., 2012, Nr. 18-816</u> ).
4.	Elektros linijų ir instaliacijos įrengimo taisyklės. Energetikos ministro 2011-12-20 įsakymas Nr. 1-309 ( <u>Žin., 2012 Nr. 2-58</u> ).
5.	Elektros įrenginių relinės apsaugos ir automatikos įrengimo taisyklės. Energetikos ministro 2011-05-27

0	2025	Statybos leidimui, konkursui		
Laida	Išleidimo data	Laidos statusas. Keitimo priežastis (jei taikoma)		
KVAL. PATV. DOK. NR.	 Žirmūnų g.139-321, Vilnius Tel.: (8-5) 272 83 34		STATINIO PROJEKTO PAVADINIMAS Vandenvietės prijungimas prie AB "Energijos skirstymo operatorius" elektros tinklų Statybininkų g. 8A, Venta, Akmenės r. sav., Inv. Nr. E1N4541164	
38159	PDV	Arnoldas Apeikis	STATINIO NR. IR PAVADINIMAS, DOKUMENTO PAVADINIMAS	LAIDA
			Elektrotechnikos dalis (AB ESO)	0
			Aiškinamasis raštas	
KALBOS TRUMP. LT	STATYTOJAS IR (ARBA) UŽSAKOVAS		DOKUMENTO ŽYMUO	LAPAS
	UAB "Energijos skirstymo operatorius"		AT-2541164-TP-LE-AR	LAPŲ
				1
				4

	įsakymas Nr. 1-134.
6.	Skirstyklų ir pastočių elektros įrenginių įrengimo taisyklės. Energetikos ministro 2011-12-15 įsakymas Nr. 1-303.
7.	Apšvietimo elektros įrenginių įrengimo taisyklės. Energetikos ministro 2011-02-03 įsakymas Nr. 1-28 ( <u>Žin., 2011, Nr. 17-815</u> ).
8.	Galios elektros įrenginių įrengimo taisyklės. Energetikos ministro 2012-01-02 įsakymas Nr.1-1.

## BENDROJI DALIS

Techninis projektas atliktas remiantis AB „Energijos skirstymo operatorius“ pateiktais techniniais reikalavimais.

### Pagrindiniai projektiniai sprendiniai:

#### Pastabos:

1. Projektuojamą kabelinę liniją montuoti vamzdyje, vamzdį tranšėjoje kloti ne mažesniame nei 0,7m gylyje, po keliais 1,2m gylyje.
2. Prieš atliekant vamzdžio klojimo uždaro būdu darbus, vietoje turi būti nustatytas ir patikslintas esamų inžinerinių tinklų gylis. Esant neatitikimams, klojamo kabelio trasą koreguoti pagal situaciją.
3. Darbinių duobių matmenis tikslinti vietoje pagal rangovo naudojimą įrangą.
4. Susikirtimus su kitais inžineriniais tinklais tikslinti vietoje.
5. Susikirtimuose su kitais inžineriniais tinklais arba šalia veikiančių kabelių darbus vykdyti rankiniu būdu, pažeidus esamus inžinerinius tinklus juos atstatyti.
6. Vamzdžiai turi būti užsandarinti arba sumontuoti taip, kad nebūtų galimybės kauptis vandeniui.
7. Visos metalinės ir elektrai laidžiosios konstrukcijos, laidūs elektros įrenginių korpusai ir laidžiosios kitos įrangos dalys turi būti įžemintos laikantis EII BT.
8. Išardytą gerbuvį atstatyti į esamą lygį.
9. Visus darbus atlikti vadovaujantis EII BT.
10. Statybos darbai gatvės ribose vykdomi vadovaujantis STR 1.06.01:2016 „Statybos darbai. Statinio statybos priežiūra“, Lietuvos Respublikos Vyriausybės 2017-03-22 nutarimu Nr. 212 patvirtintu kelių priežiūros tvarkos aprašu, Lietuvos Respublikos saugaus eismo automobilių keliais įstatymu ir kitais susijusiais teisės aktais. Naujai įrengiamų dangų konstrukcija parenkama vadovaujantis Lietuvos Respublikos susisiekimo ministro 2025 m. kovo 28 d. įsakymu Nr. 3-127 patvirtintomis „Automobilių kelių standartizuotų dangų konstrukcijų projektavimo taisyklėmis“. Išardytos gatvių dangos ir jų pagrindai įrengiami pagal esamą konstrukciją.
11. Išardytą gerbuvį atstatyti iki esamo lygio. Užkasus tranšėją yra užpilama 10 cm augalinio grunto ir išlyginamas žemės paviršius iki esamų dangos aukščių. Augaliniame grunte išbarstyti vejos sėklas ir jas užvoluoti (pažeista danga turi būti atstatyta į pirminę būklę).

## ŽEMĖS DARBAI

### Tranšėjų kasimas

Geodezinis trasos nužymėjimas:

- Nužymima medinėmis gairėmis posūkiuose ir linijinėje trasoje kas 50 m žymima trasos pradžia, pabaiga, ašis, šulinių vieta;
- Padaromos atžymos požeminių komunikacijų susikirtimo vietose, pastatant specialius ženklus;
- Nežinant tikslų esamų komunikacijų vietų, kasama kas 20 m (0,35 m pločio skersinės tranšėjos) pagal visą plotį ir gylį kasamos tranšėjos); kabelių buvimo vieta nustatoma kabelių ieškikliais;

dalyvaujant rangovui ir užsakovui techninės priežiūros inžinieriui, parengiamas geodezinės trasos nužymėjimo aktas ir pridedama nužymėjimo schema.

Tranšėjų kasimas:

1. neužstatytose vietose - vienakaušiais ekskavatoriais, daugiakaušiais ekskavatoriais arba netranšėjiniu būdu klojant kabelius;
2. iškastas gruntas pilamas ant tranšėjos šlaito ne mažesniu kaip 0,5 m atstumu nuo tranšėjos briaunos. Derlingos žemės sluoksnis supilamas atskirai, kuris užkasant tranšėją supilamas ant viršaus;
3. iškasta tranšėja apvaloma nuo akmenų, šiukšlių;

AT-2541164-TP-LE-AR	Lapas	Lapų	Laida
	2	4	0

4. įrengiamas dugno paruošiamasis sluoksnis iš purios ne mažiau 10 cm storio žemės, priemolyje ir molyje – smėlio pagrindas;

Tranšėjų kasimas vertikaliomis sienelėmis be tvirtinimo leidžiamas:

5. piltame grunte iki 1,0 m gylio;

6. priesmėliuose iki 1,25 m gylio;

7. molyje iki 1,5 m gylio.

Mechanizuotas tranšėjų kasimas kabelių apsaugos zonoje leidžiamas:

8. vienakaušiais ekskavatoriais iki 50% esamo kabelio gylio ir 1,0 m atstumu nuo esamo kabelio ašies;

9. daugiakaušiais ekskavatoriais 1,0 – 1,5 m atstumu nuo esamo kabelio;

### Kabelių paklojimas

Kabelis klojamas sausoje tranšėjoje. Esant aukštiesiems gruntiniams vandenims, jie pažeminami siurbliais arba adatiniais filtrais, vandenį nuleidžiant į esamus griovius arba lietaus kanalizacijos tinklus.

Tranšėja apvaloma nuo akmenų, šiukšlių, įrengiamas dugno paruošiamasis sluoksnis iš purios ne mažiau 10 cm storio žemės, priemolyje ir molyje – smėlio pagrindas.

Prieš kabelio klojimą išskviečiamas techninės priežiūros inžinierius (užsakovas), kuris kartu su rangovu patikrina:

1. tranšėjos gylį, posūkių kampus;

2. kabelių atitikties deklaracijas ir sertifikatus;

3. kabelių būgno patikrinimo aktus.

Požeminiai kabeliai, movos, apsaugos įrenginiai, vamzdžiai privalo turėti pastovius orientyrus arba žymos stulpelius. Žymos stulpeliai statomi 0,1 m atstumu į lauko pusę nuo trasos posūkiuose, movų sujungimo vietose, iš abiejų pusių kertant kelius, komunikacijų susikirtimo vietose, prie įvadų į pastatus ir kas 100 m lygioje trasoje. Ariamose žemėse ženklai statomi ne rečiau kaip 500m

Kabelių klojimo gyliai:

kabeliai po keliais – 1,0 m;

kabeliai ariamoje žemėje – 1,0 m;

melioruotose žemėse – 0,8 m

arba taip kaip nurodyta brėžiniuose

Klojant turi būti išlaikomi ne mažesni horizontalūs atstumai :

4. nuo medžių kamienų 2 metrus, o nuo krūmų 0,75 metro; (vamzdžiuose, nepažeidžiant šaknų , kabelius galima kloti mažesniu atstumu );

5. nuo vandentiekio, kanalizacijos, drenažo vamzdynų - 1 metrą , ankštuose trasos ruožuose vamzdyje iki 0,25 metro.

Sankirtose su požeminėmis komunikacijomis, būtina išlaikyti ne mažesnius vertikalius atstumus kaip:

6. 0,5 metro nuo kitų kabelinių linijų. Ankštomis sąlygomis atstumas gali būti sumažintas iki 0,15 m , jei kabeliai visame sankirtos ruože ir dar 1,0 metro atstumu į abi puses nuo jo yra atskirti didelio atsparumo vamzdžiais;

7. 0,5 metro nuo vamzdynų , klojant vamzdžiuose po 2 m nuo sankirtos į abi puses iki 0,25 metro;

8. kertant įvažiavimo kelius į kiemus , garažus ,kabeliai turi būti klojami vamzdžiuose 1,0 metro gylyje.

### Tranšėjų užpylimas

Atliekamas dalinis kabelio užpylimas ne mažesniu kaip 10 cm storio sluoksniu:

priemolio, molio žemėje – smėliu;

smėlio, priesmėlio žemėje – gruntu, iškastu iš tranšėjų, be akmenų, statybinių šiukšlių.

Žemos įtampos kabeliai 0,35-0,7 m gylyje ir dažnų kasinėjimų vietose paklojami vamzdžiuose.

Įrengus kabelių apsaugą, elektros įrangos montavimo ir rangovo atstovai, kartu su užsakovo techninę priežiūrą atliekančiu inžinieriumi, patikrina trasą, parengia dengtų darbų aktą. Padaromos komunikacijų geodezinės nuotraukos.

Gruntas sutankinamas 20-30 cm sluoksniais mažosios mechanizacijos priemonėmis, sutankinimo koeficientas - 0,98. Klojant kabelius per laukus, užpilama tranšėja netankinama.

AT-2541164-TP-LE-AR	Lapas	Lapų	Laida
	3	4	0

Perėjimuose per kelius tranšėja užpilama smėliu, sutvarkoma dangą, atstatomas gerovė. Perėjimuose per kelius kabliai klojami uždaru būdu. Baigti darbai priduodami savivaldybės atstovui, išdavusiam leidimą kasimo darbams.

Paklojus kabelį nedarbamoje žemėje pirmiausia užpilamas nedarbamos žemės sluoksnis, o virš jo pilamas paviršinis dirvožemis, kuris išpurenamas, sulyginamas ir užsėjamas veja.

### **Melioracijos tinklai**

Privaloma išsaugoti melioracijos statinius, kad nebūtų pažeistos turinčios įtakos trečiųjų asmenų žemės sausinimui melioracijos sistemos ir statiniai.

Pažeidus drenažo linijas atstatyti esamo skersmens plastmasiniais vamzdžiais ir informuoti savivaldybės melioracijos specialistą.

### **PASTABOS**

- Visus darbus atlikti vadovaujantis EĮBT.
- Išardytą gerbuvį atstatyti iki esamo lygio.
- Visos metalinės konstrukcijos esančios po įtampa ar galinčios atsirasti po ja privalo būti įžemintos.
- Visi darbai, kurie gali būti pagrįstai laikomi būtinais instaliavimo darbų užbaigimui ir tinkamam sistemų ir tinklų eksploatavimui, turi būti privalomi atlikti nepriklausomai nuo to, ar jie yra nurodyti brėžiniuose arba apibūdinti techninėse specifikacijose.

AT-2541164-TP-LE-AR	Lapas	Lapų	Laida
	4	4	0



STATYBOS PRODUKCIJOS  
SERTIFIKAVIMO CENTRAS

Valstybės įmonė Statybos produkcijos sertifikavimo centras, įmonės kodas 110068926, Linkmenų g. 28, LT-08217 Vilnius

# KVALIFIKACIJOS ATESTATAS

Nr.38159

**Arnoldas Apeikis**

A.k. [REDACTED]

Suteikta teisė eiti ypatingojo statinio projekto dalies vadovo ir ypatingojo statinio projekto dalies vykdymo priežiūros vadovo pareigas.

Statiniai: gyvenamieji ir negyvenamieji pastatai, susisiekimo komunikacijos (keliai, gatvės), hidrotechnikos statiniai, kitos paskirties inžineriniai statiniai, taip pat minėti statiniai, esantys kultūros paveldo objekto teritorijoje, jo apsaugos zonoje, kultūros paveldo vietovėje.

Projekto dalys: elektrotechnikos (iki 10 kV įtampos), procesų valdymo ir automatizacijos.

Direktorius



Valdemaras Gauronskis

22394

Išduotas 2018 m. gruodžio 13 d.

Pirmą kartą išduotas 2018 m. kovo 29 d.

Kvalifikacijos atestatų registras skelbiamas [www.spsc.lt](http://www.spsc.lt)

**PRIJUNGIMO SĄLYGOS NR. TS25-41164**

Parengta: 2025-05-08,  
Galioja iki: 2026-05-08

**Klientas:** AKMENĖS RAJONO SAVIVALDYBĖS ADMINISTRACIJA

**Kliento kontaktiniai duomenys:** L. Petravičiaus a. 2, Naujoji Akmenė, Akmenės r. sav.,  
+37062253594, s.baksys@atamis.lt

**Objekto pavadinimas:** Vandenvietė

**Objekto adresas:** Statybininkų g. 8A, Venta, Akmenės r. sav.

**Investicinio projekto Nr.:** E1N4541164

<b>Kliento prijungimo objekto duomenys:</b>			
	<b>Mato vnt.</b>	<b>Leistina naudoti galia</b>	<b>Atvado tipas (trifazis/vienfazis)</b>
Esama leistina naudoti galia	kW	-	
Nauja leistina naudoti galia	kW	130	Trifazis
<b>Visa leistina naudoti galia</b>	<b>kW</b>	<b>130</b>	<b>Trifazis</b>
Komerčinės apskaitos spintos spalva:			

**1. Šios prijungimo sąlygos išduodamos** Kliento objekto, esančio Statybininkų g. 8A, Venta, Akmenės r. sav., prijungimui prie AB „Energijos skirstymo operatorius“ (toliau - Bendrovė) skirstomųjų tinklų. Objekto elektros įrenginių prijungimui parinktas optimalus prijungimo taškas atsižvelgiant į techninius ir ekonominius rodiklius.

**2. Nuosavybės ir turto eksploatavimo riba nustatoma** Elektros tinklų nuosavybės riba nustatyta: ant kabelio (įvado), pakloto iš komercinės apskaitos spintos (KAS) į savininko objekto vidaus elektros tinklą, prijungimo gnybtų.

### **3. Kliento veiksmai įgyvendinant Objekto prijungimą:**

3.1. Užsisakykite elektros įrenginių prijungimo projektavimo paslaugą: jeigu norite, kad projektavimo paslaugą suteiktų Bendrovė, prašome kreiptis klientų aptarnavimo tel.+370 660 01852 arba galite pasirinkti kitą įmonę, kuri turi reikiamą kvalifikaciją projektavimo darbams atlikti.

3.1.1. Jeigu nusprendėte, kad elektros įrenginių prijungimo prie Bendrovės elektros tinklų projektavimo darbus atliks Jūsų pasirinkta projektavimo įmonė, Bendrovė tikslesnei planuojamų darbų sąmatai ir preliminariai prijungimo įmokai po projekto parengimo apskaičiuoti, pateikia projektavimo darbus atliekančiai įmonei galiojančių rangos sutarčių įkainius [www.eso.lt/lt/rangos-ikainiu-lentele](http://www.eso.lt/lt/rangos-ikainiu-lentele).

3.1.2. Parengus projektą (skaitmeninę versiją) ir pasirašius Inžinerinių tinklų projektavimo sutartį [www.eso.lt/lt/eso-partneriams/projektuotojams\\_2205/elektros-dalis/inzineriniu-tinklu-projektavimo-sutartis](http://www.eso.lt/lt/eso-partneriams/projektuotojams_2205/elektros-dalis/inzineriniu-tinklu-projektavimo-sutartis), juos kaip lydinčius dokumentus pateikite per [www.eso.lt/lt/eso-partneriams/elektros-partneriams/dokumentu-pateikimas](http://www.eso.lt/lt/eso-partneriams/elektros-partneriams/dokumentu-pateikimas).

3.2. Susipažinkite su prijungimo paslaugos sutartimi ir sumokėkite įmoką. Atlikti apmokėjimą galite prisijungę Bendrovės savitarnoje [www.eso.lt/savitarna](http://www.eso.lt/savitarna), skiltyje „Paraiškos“.

3.3. Pasirinkite ir užsisakykite reikiamą kvalifikaciją turinčią įmonę/elektriką, kuri (-s) atliks Jūsų vidaus elektros instaliacijos (toliau - įvado) iki nuosavybės ribos su Bendrove įrengimą/patikinimą. Kaip turi būti paruoštas elektros įvadas, rasite [www.eso.lt/lt/eso-partneriams/elektros-partneriams/sutarciau](http://www.eso.lt/lt/eso-partneriams/elektros-partneriams/sutarciau).

#### **Klientų aptarnavimas**

Informacija klientams Tel. +370 660 01852\*  
\*Numeris apmokestinamas pagal kliento ryšio operatoriaus plano įkainius.  
Tel. (8 5) 277 7524  
Faks. (8 5) 277 7514  
El. p.: info@eso.lt

#### **Įmonės rekvizitai**

AB „Energijos skirstymo operatorius“  
Laisvės pr. 10, LT-04215 Vilnius, Lietuva  
El. p. info@eso.lt  
Juridinio asmens kodas 304151376  
PVM kodas: LT100009860612  
Registro tvarkytojas VĮ Registrų centras  
E. pristatymas 304151376

[valdyma/techniniai-reikalavimai/projektu-techniniai-reikalavimai](#), pavadinimu „1. 3 Elektros apskaitų įrenginių įrengimo atmintinė (ESO ir kliento rangovams)“. Prijungimo sąlygų dokumento kopiją prašome pateikti Jūsų pasirinktai kvalifikaciją turinčiai įmonei/elektrikui, kuri (-s) atlikus (-ęs) darbus turės pateikti Elektros energetikos įrenginių techninės būklės patikrinimo aktą (toliau - Rangovo aktas), patvirtinantį Jūsų objekto vidaus elektros tinklo įrengimo kokybę. Rangovo aktą Jūsų pasirinkta įmonė pateiks per [www.eso.lt/paraiskos/rangovu-aktu-pateikimas/1](http://www.eso.lt/paraiskos/rangovu-aktu-pateikimas/1).

### 3.4. Svarbi informacija:

3.4.1. Elektros energijos tiekimo kokybė prisijungimo taške bus užtikrinama vadovaujantis Lietuvos standarto LST EN 50160 nuostatomis. Standarto apžvalga yra pateikiama [www.eso.lt/lt/verslui/elektra\\_99/ka-daryti-dingus-elektrai-ar-pastebejus-itampos-svyravima/itampos-svyravimai/itampos-svyravimo-priezastys-ir-tipai](http://www.eso.lt/lt/verslui/elektra_99/ka-daryti-dingus-elektrai-ar-pastebejus-itampos-svyravima/itampos-svyravimai/itampos-svyravimo-priezastys-ir-tipai).

3.4.2. Pasikeitus poreikiui, Bendrovės savitarnoje [www.eso.lt/savitarna](http://www.eso.lt/savitarna) pateikite naują paraišką. Bendrovė gavusi naują paraišką parengs ir išduos naujas prijungimo sąlygas.

3.4.3. Norėdami savo objekte atlikti vidaus elektros instaliacijos pertvarkymo darbus ir pamačius, kad darbų atlikimui reikės nuimti ir uždėti apskaitos prietaiso plombą, prieš fizinių darbų pradžią susijusią su plombų nuėmimu, turite informuoti Bendrovę tel. +370 660 01852, kad nuimate plombą. Užbaigus visus vidaus elektros instaliacijos pertvarkymo darbus, turite pakartotinai informuoti tel. +370 660 01852, kad Bendrovės darbuotojai apskaitos prietaisą užplombuotų. Daugiau informacijos [www.eso.lt/lt/namams/elektra/skaitikliai-ju-prieziura-ir-tikrinimas/skaitikliu-prieziura/kaip-nuimti-ir-uzdėti-plomba](http://www.eso.lt/lt/namams/elektra/skaitikliai-ju-prieziura-ir-tikrinimas/skaitikliu-prieziura/kaip-nuimti-ir-uzdėti-plomba).

3.4.4. Norint prie vidaus elektros instaliacijos, prisijungti rezervinį elektros energijos šaltinį prašome vadovautis Bendrovės tinklalapyje pateikiamomis rekomendacijomis, plačiau skaitykite [www.eso.lt/lt/verslui/elektra\\_99/ka-daryti-dingus-elektrai-ar-pastebejus-itampos-svyravima/rekomendacijos-rezervinio-saltinio-isirengimui](http://www.eso.lt/lt/verslui/elektra_99/ka-daryti-dingus-elektrai-ar-pastebejus-itampos-svyravima/rekomendacijos-rezervinio-saltinio-isirengimui).

3.4.5. Pateikus Rangovo aktą ir įsigaliojus sutarčiai su pasirinktu elektros energijos tiekėju, Bendrovė įrengs elektros energijos apskaitos prietaisą.

3.4.6. Vartotojo leistinos naudoti galios suteikimas/padidėjimas nėra susijęs su generuojamų šaltinių prijungimu, todėl šios leistinos naudoti galios suteikimo/padidėjimo prijungimo sąlygos, po jų įvykdymo, nesuteikia garantijų elektrinės prijungimui prie Bendrovės skirstomojo elektros tinklo (toliau - tinklas). Pažymime, kad elektrinių prijungimas vykdomas atskirais procesais, kurie apibrėžti teisės aktais, ir atskiromis prijungimo sąlygomis, bei generacijos galia Gaminančiam vartotojui tinkle rezervuojama tik tuomet kai išduodamos prijungimo sąlygos elektrinės prijungimui. Gaminančiam vartotojui prijungimo sąlygos išduodamos vertinant jų išdavimo metu visas prijungtas elektrines, kurios turi įtaką gaminančio vartotojo prijungimui, bei kitiems gaminantiems vartotojams išduotas prijungimo sąlygas.

3.4.7. Kartais, pasirašius elektros įrenginių prijungimo prie Bendrovės elektros tinklų sutartį ir sumokėjus už paslaugą, paaiškėja, kad kliento objekto prijungimas prie elektros tinklų gali užtrukti ilgiau nei tikėtasi. Taip gali nutikti dėl to, kad tuo pačiu metu vykdomi kiti susiję projektai, apie kuriuos įmonė negalėjo žinoti, kai buvo pateikta jūsų paraiška. Mes stengsimės kuo greičiau informuoti jus apie galimus vėlavimus ir pateikti naują prijungimo terminą. Atkreipiame dėmesį, kad elektros įrenginių prijungimo sąlygos galioja vienerius metus, per kuriuos gali atsirasti naujų projektų.

## 4. AB „Energijos skirstymo operatorius“ veiksmai įgyvendinant Objekto prijungimą:

4.1. Esama transformatorinę Vn-305 pakeisti į modulinę transformatorinę (toliau - MT) 1x630 kVA gabarito. MT įrengti:

---

#### Klientų aptarnavimas

Informacija klientams Tel. +370 660 01852\*  
\*Numeris apmokestinamas pagal kliento ryšio operatoriaus plano įkainius.  
Tel. (8 5) 277 7524  
Faks. (8 5) 277 7514  
El. p.: [info@eso.lt](mailto:info@eso.lt)

#### Įmonės rekvizitai

AB „Energijos skirstymo operatorius“  
Laisvės pr. 10, LT-04215 Vilnius, Lietuva  
El. p. [info@eso.lt](mailto:info@eso.lt)  
Juridinio asmens kodas 304151376  
PVM kodas: LT100009860612  
Registro tvarkytojas VĮ Registrų centras  
E. pristatymas 304151376

- 4.1.1. vidutinės įtampos SF6 dujų arba hermetizuoto oro izoliacijos skirstyklą su vienu galios transformatoriaus narveliu su galios skyrikliu ir saugikliais bei vienu linijiniu galios skyrikliu; (derinti projektavimo metu)
- 4.1.2. vieną 400 kVA galios transformatorių;
- 4.1.3. žemos įtampos skirstyklą su galimybe įrengti maksimalų saugiklių/kirtiklių blokų kiekį (vadovaujantis Bendrovės techniniais reikalavimais) ir įrengiant šio (-ų) objekto (-ų) prijungimui reikalingą saugiklių/kirtiklių blokų kiekį su saugikliais žemos įtampos kabelių linijų prijungimui;
- 4.1.4. už įvadinio galios transformatoriaus komutacinio įrenginio, įrengti kontrolinės apskaitos srovės transformatorius. Srovės transformatoriai turi tenkinti Elektros įrenginių įrengimo Bendrųjų taisyklių 145 ir 149 punktų reikalavimus. Kontrolinę apskaitą (elektros skaitiklį, bandymo gnybtyną) įrengti transformatorinės gamintojo numatytoje vietoje.
- 4.2. Naujai įrengtą MT prijungti esamomis vidutinės įtampos linijomis.
- 4.3. Laisvai klientui ir Bendrovei prieinamoje vietoje, išorinėje sklypo ribos pusėje (sklypų sandūroje) įrengti komercinės apskaitos spintą su tranzitine dalimi (toliau - KS/KAS) su trifaziu „C“ charakteristikos automatinio jungiklio, parinktu pagal leistiną naudoti galią, srovės transformatorius, tenkinančius Elektros įrenginių įrengimo bendrųjų taisyklių 145 ir 149 punktų reikalavimus, bandymų gnybtyną ir elektros energijos apskaitos skaitiklį.
- 4.4. KS/KAS prijungti nuo naujai įrengiamos transformatorinės žemos įtampos skirstyklos laisvos prijungimo grupės. Prijungimui įrengti ne mažesnio kaip 240 mm<sup>2</sup> skerspjūvio kabelių liniją.
- 4.5. Transformatorinėje prijungimo grupėje įrengti saugiklių kirtiklių bloką su saugikliais.

## 5. Kita informacija

- 5.1. Elektros energijos prijungimo procesą galite stebėti AB „Energijos skirstymo operatorius“ savitarnos svetainėje, kurią rasite [www.eso.lt](http://www.eso.lt), skiltyje.
- Daugiau aktualios informacijos dėl elektros įrenginių prijungimo tolimesnių žingsnių bei kitų AB „Energijos skirstymo operatorius“ teikiamų paslaugų galite rasti [www.eso.lt](http://www.eso.lt) arba kilus papildomiems klausimams Jums gali padėti Jūsų asmeninis vadybininkas, kurio kontaktus rasite prisijungę prie savo paskyros savitarnos svetainėje, kurią rasite [www.eso.lt](http://www.eso.lt).
- Skambučiai apmokestinami pagal Jūsų pasirinkto ryšio operatoriaus taikomą tarifą ar mokėjimo planą.

---

### Klientų aptarnavimas

Informacija klientams Tel. +370 660 01852\*  
\*Numeris apmokestinamas pagal kliento ryšio operatoriaus plano įkainius.  
Tel. (8 5) 277 7524  
Faks. (8 5) 277 7514  
El. p.: [info@eso.lt](mailto:info@eso.lt)

### Įmonės rekvizitai

AB „Energijos skirstymo operatorius“  
Laisvės pr. 10, LT-04215 Vilnius, Lietuva  
El. p. [info@eso.lt](mailto:info@eso.lt)  
Juridinio asmens kodas 304151376  
PVM kodas: LT100009860612  
Registro tvarkytojas VĮ Registrų centras  
E. pristatymas 304151376

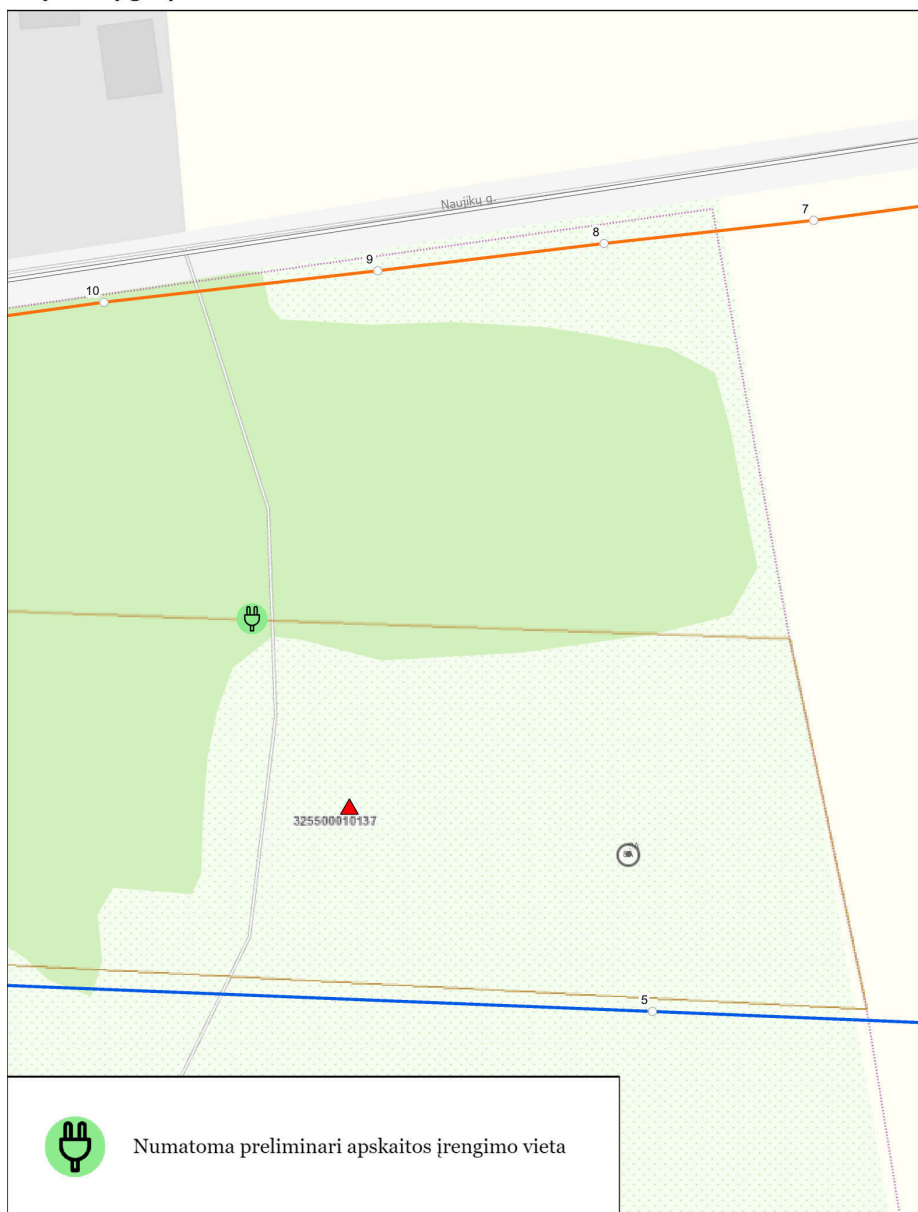
**Priedas prie prijungimo sąlygų Nr. 25-41164**  
Trumpiausias geometrinis atstumas

AB „Energijos  
skirstymo operatorius“



**Paraiškos Nr.:** 25-41164

**Įkainių grupė:** 2



**Klientų aptarnavimas**

Informacija klientams Tel. +370 660 01852\*  
\*Numeris apmokestinamas pagal kliento ryšio operatoriaus plano įkainius.  
Tel. (8 5) 277 7524  
Faks. (8 5) 277 7514  
El. p.: info@eso.lt

**Įmonės rekvizitai**

AB „Energijos skirstymo operatorius“  
Laisvės pr. 10, LT-04215 Vilnius, Lietuva  
El. p. info@eso.lt  
Juridinio asmens kodas 304151376  
PVM kodas: LT100009860612  
Registro tvarkytojas VĮ Registrų centras  
E. pristatymas 304151376

Bendrovė tvarko Jūsų asmens duomenis tik teisės aktuose apibrėžtais teisėtais pagrindais. detalesnė informacija apie Jūsų asmens duomenų tvarkymo sąlygas ir susijusias teises viešai skelbiama Bendrovės interneto svetainėje [www.eso.lt](http://www.eso.lt)

**VALSTYBĖS ĮMONĖ REGISTRŲ CENTRAS**

Studentų g. 39, LT-08106 Vilnius, tel. +370 5 268 8262, el. p. info@registrucentras.lt  
Duomenys kaupiami ir saugomi Juridinių asmenų registre, kodas 124110246

**NEKILNOJAMOJO TURTO REGISTRO DUOMENŲ BAZĖS IŠRAŠAS**

2025-09-16 10:29:07

**1. Nekilnojamojo turto registre įregistruotas turtas:**

Registro Nr.: **32/4176**  
Registro tipas: **Žemės sklypas**  
Sudarymo data: **1994-10-05**  
Adresas: **Akmenės r. sav., Ventos sen., Ventos k., Spanguolių g. 7**

**2. Nekilnojamieji daiktai:**

2.1.

**Žemės sklypas**  
Unikalus daikto numeris: **3241-0002-0008**  
Žemės sklypo kadastro numeris ir kadastro vietovės pavadinimas: **3241/0002:3 Purvių k.v.**  
Daikto pagrindinė naudojimo paskirtis: **Žemės ūkio**  
Žemės sklypo naudojimo būdas: **Kiti žemės ūkio paskirties žemės sklypai**  
Žemės sklypo plotas: **2.7786 ha**  
Žemės ūkio naudmenų plotas viso: **2.4186 ha**  
iš jo: ariamos žemės plotas: **2.3286 ha**  
iš jo: sodų plotas: **0.0900 ha**  
Užstatyta teritorija: **0.2900 ha**  
Vandens telkinių plotas: **0.0700 ha**  
Žemės ūkio naudmenų našumo balas: **48.1**  
Matavimų tipas: **Žemės sklypas suformuotas atliekant kadastrinius matavimus**  
Vidutinė rinkos vertė: **3730 Eur**  
Vidutinės rinkos vertės nustatymo data: **2017-06-14**  
Vidutinės rinkos vertės nustatymo būdas: **Masinis vertinimas**  
Kadastro duomenų nustatymo data: **2014-06-19**

**3. Daikto priklausiniai iš kito registro: įrašų nėra****4. Nuosavybė:**

4.1.

**Nuosavybės teisė**  
Savininkas: **ELENA BLAŽIENĖ, gim. 1959-02-23**  
Daiktas: **žemės sklypas Nr. 3241-0002-0008, aprašytas p. 2.1.**  
Įregistravimo pagrindas: **1994-10-04 Paveldėjimo teisės liudijimas Nr. 2-3607**  
**2015-05-07 Nacionalinės žemės tarnybos teritorinio skyriaus vedėjo sprendimas Nr. 26SK-207-(14.26.110.)**  
Įrašas galioja: **Nuo 2015-06-10**

**5. Valstybės ir savivaldybių žemės patikėjimo teisė: įrašų nėra****6. Kitos daiktinės teisės:**

6.1.

**Servitutas - teisė tiesti, aptarnauti, naudoti požemines, antžemines komunikacijas (tarnaujantis)**  
Servituto turėtojas: **AB "Energijos skirstymo operatorius", a.k. 304151376**  
Daiktas: **žemės sklypas Nr. 3241-0002-0008, aprašytas p. 2.1.**  
Įregistravimo pagrindas: **2017-06-22 Servituto sutartis Nr. 2-4611**  
Plotas: **0.0155 ha**  
Aprašymas: **Plane pažymėtas S,**  
Įrašas galioja: **Nuo 2017-06-23**

**7. Juridiniai faktai: įrašų nėra****8. Žymos:**

8.1.

**Teritorija, kurioje taikomos SŽNS, neįregistruota Nekilnojamojo turto registre: elektros tinklų apsaugos zonos (III skyrius, ketvirtasis skirsnis)**  
Daiktas: **žemės sklypas Nr. 3241-0002-0008, aprašytas p. 2.1.**  
Įregistravimo pagrindas: **2019-06-06 Lietuvos Respublikos specialiųjų žemės naudojimo sąlygų įstatymas Nr. XIII-2166**  
**2019-12-19 Lietuvos Respublikos žemės ūkio ministro įsakymas Nr. 3D-711**  
Plotas: **0.2688 ha**  
Įrašas galioja: **Nuo 2023-01-01**

8.2.

**Teritorija, kurioje taikomos SŽNS, neįregistruota Nekilnojamojo turto registre: kelių apsaugos zonos (III skyrius, antrasis skirsnis)**  
Daiktas: **žemės sklypas Nr. 3241-0002-0008, aprašytas p. 2.1.**  
Įregistravimo pagrindas: **2019-06-06 Lietuvos Respublikos specialiųjų žemės naudojimo sąlygų įstatymas Nr. XIII-2166**  
**2019-12-19 Lietuvos Respublikos žemės ūkio ministro įsakymas Nr. 3D-711**  
Plotas: **0.0594 ha**  
Įrašas galioja: **Nuo 2023-01-01**

**9. Teritorijos, kuriose taikomos SŽNS, įrašytos į NTK kadastro duomenų byloje įrašytų duomenų pagrindu: įrašų nėra****10. Daikto registravimas ir kadastro žymos:**

10.1.

**Kadastro duomenų tikslinimas (daikto registravimas)**

Daiktas: **žemės sklypas Nr. 3241-0002-0008, aprašytas p. 2.1.**  
 Įregistravimo pagrindas: **2014-09-03 Nekilnojamojo daikto kadastro duomenų byla 2015-05-07 Nacionalinės žemės tarnybos teritorinio skyriaus vedėjo sprendimas Nr. 26SK-207-(14.26.110.)**  
 Įrašas galioja: **Nuo 2015-06-10**

10.2. **Kadastrinius matavimus atliko (kadastro žyma)**  
**Uždaroji akcinė bendrovė "Šiaulių hidroprojekta", a.k. 144084894**  
 Daiktas: **žemės sklypas Nr. 3241-0002-0008, aprašytas p. 2.1.**  
 Įregistravimo pagrindas: **2008-04-15 Kvalifikacijos pažymėjimas Nr. 2M-M-41 2014-09-03 Nekilnojamojo daikto kadastro duomenų byla**  
 Įrašas galioja: **Nuo 2015-06-10**

#### 11. Duomenys apie įregistruotas teritorijas, kuriose taikomos specialiosios žemės naudojimo sąlygos:

- 11.1. Teritorijos pavadinimas: **Elektros tinklų apsaugos zonos (III skyrius, ketvirtasis skirsnis)**  
 Teritorijos unikalus numeris: **100179328**  
 Įregistravimo pagrindas: **Lietuvos Respublikos energetikos ministerija; 2021-12-15 Įsakymas dėl Akmenės elektros tinklų teritorijų plano patvirtinimo Nr. 1-352**  
 Įregistravimo data: **2021-12-29**  
 Duomenų pakeitimo pagrindas: **Lietuvos Respublikos energetikos ministerija; 2024-10-10 Įsakymas dėl energetikos ministro 2021 m. gruodžio 15 d. įsakymo Nr. 1-352 'Dėl Akmenės elektros tinklų teritorijų plano patvirtinimo pakeitimo' Nr. 1-173**  
 Duomenų pakeitimo data: **2024-10-17**  
 Žemės sklypo plotas, patenkantis į Teritoriją: **1442 kv. m, nuo 2024-10-17**
- 11.2. Teritorijos pavadinimas: **Elektros tinklų apsaugos zonos (III skyrius, ketvirtasis skirsnis)**  
 Teritorijos unikalus numeris: **100175452**  
 Įregistravimo pagrindas: **Lietuvos Respublikos energetikos ministerija; 2021-12-15 Įsakymas dėl Akmenės elektros tinklų teritorijų plano patvirtinimo Nr. 1-352**  
 Įregistravimo data: **2021-12-27**  
 Duomenų pakeitimo pagrindas: **Lietuvos Respublikos energetikos ministerija; 2024-10-10 Įsakymas dėl energetikos ministro 2021 m. gruodžio 15 d. įsakymo Nr. 1-352 'Dėl Akmenės elektros tinklų teritorijų plano patvirtinimo pakeitimo' Nr. 1-173**  
 Duomenų pakeitimo data: **2024-10-17**  
 Žemės sklypo plotas, patenkantis į Teritoriją: **2648 kv. m, nuo 2024-10-17**
- 11.3. Teritorijos pavadinimas: **Elektros tinklų apsaugos zonos (III skyrius, ketvirtasis skirsnis)**  
 Teritorijos unikalus numeris: **100176900**  
 Įregistravimo pagrindas: **Lietuvos Respublikos energetikos ministerija; 2021-12-15 Įsakymas dėl Akmenės elektros tinklų teritorijų plano patvirtinimo Nr. 1-352**  
 Įregistravimo data: **2021-12-27**  
 Žemės sklypo plotas, patenkantis į Teritoriją: **48 kv. m, nuo 2023-01-05**
- 11.4. Teritorijos pavadinimas: **Elektros tinklų apsaugos zonos (III skyrius, ketvirtasis skirsnis)**  
 Teritorijos unikalus numeris: **100174595**  
 Įregistravimo pagrindas: **Lietuvos Respublikos energetikos ministerija; 2021-12-15 Įsakymas dėl Akmenės elektros tinklų teritorijų plano patvirtinimo Nr. 1-352**  
 Įregistravimo data: **2021-12-23**  
 Žemės sklypo plotas, patenkantis į Teritoriją: **16 kv. m, nuo 2023-01-05**
- 11.5. Teritorijos pavadinimas: **Elektros tinklų apsaugos zonos (III skyrius, ketvirtasis skirsnis)**  
 Teritorijos unikalus numeris: **100173950**  
 Įregistravimo pagrindas: **Lietuvos Respublikos energetikos ministerija; 2021-12-15 Įsakymas dėl Akmenės elektros tinklų teritorijų plano patvirtinimo Nr. 1-352**  
 Įregistravimo data: **2021-12-23**  
 Žemės sklypo plotas, patenkantis į Teritoriją: **165 kv. m, nuo 2023-01-05**
- 11.6. Teritorijos pavadinimas: **Elektros tinklų apsaugos zonos (III skyrius, ketvirtasis skirsnis)**  
 Teritorijos unikalus numeris: **100170529**  
 Įregistravimo pagrindas: **Lietuvos Respublikos energetikos ministerija; 2021-12-15 Įsakymas dėl Akmenės elektros tinklų teritorijų plano patvirtinimo Nr. 1-352**  
 Įregistravimo data: **2021-12-22**  
 Žemės sklypo plotas, patenkantis į Teritoriją: **47 kv. m, nuo 2023-01-05**
- 11.7. Teritorijos pavadinimas: **Elektros tinklų apsaugos zonos (III skyrius, ketvirtasis skirsnis)**  
 Teritorijos unikalus numeris: **100168473**  
 Įregistravimo pagrindas: **Lietuvos Respublikos energetikos ministerija; 2021-12-15 Įsakymas dėl Akmenės elektros tinklų teritorijų plano patvirtinimo Nr. 1-352**  
 Įregistravimo data: **2021-12-22**  
 Žemės sklypo plotas, patenkantis į Teritoriją: **116 kv. m, nuo 2023-01-05**
- 11.8. Teritorijos pavadinimas: **Elektros tinklų apsaugos zonos (III skyrius, ketvirtasis skirsnis)**  
 Teritorijos unikalus numeris: **100170436**  
 Įregistravimo pagrindas: **Lietuvos Respublikos energetikos ministerija; 2021-12-15 Įsakymas dėl Akmenės elektros tinklų teritorijų plano patvirtinimo Nr. 1-352**  
 Įregistravimo data: **2021-12-22**  
 Duomenų pakeitimo pagrindas: **Lietuvos Respublikos energetikos ministerija; 2024-10-10 Įsakymas dėl energetikos ministro 2021 m. gruodžio 15 d. įsakymo Nr. 1-352 'Dėl Akmenės elektros tinklų teritorijų plano patvirtinimo pakeitimo' Nr. 1-173**  
 Duomenų pakeitimo data: **2024-10-17**  
 Žemės sklypo plotas, patenkantis į Teritoriją: **46 kv. m, nuo 2024-10-17**
- 11.9. Teritorijos pavadinimas: **Elektros tinklų apsaugos zonos (III skyrius, ketvirtasis skirsnis)**  
 Teritorijos unikalus numeris: **100168441**

Įregistravimo pagrindas: Lietuvos Respublikos energetikos ministerija; 2021-12-15 Įsakymas dėl Akmenės elektros tinklų teritorijų plano patvirtinimo Nr. 1-352

Įregistravimo data: 2021-12-22

Žemės sklypo plotas, patenkantis į Teritoriją: 11 kv. m, nuo 2023-01-05

**12. Registro pastabos ir nuorodos:**

Statiniai - Registro Nr. 97/46287.

**13. Kita informacija:** įrašų nėra

**14. Informacija apie duomenų sandoriui tikslinimą:** įrašų nėra

Dokumentą atspausdino

MINDAUGAS UNDAVAVIČIUS

**VALSTYBĖS ĮMONĖ REGISTRŲ CENTRAS**

Studentų g. 39, LT-08106 Vilnius, tel. +370 5 268 8262, el. p. info@registrucentras.lt  
Duomenys kaupiami ir saugomi Juridinių asmenų registre, kodas 124110246

**NEKILNOJAMOJO TURTO REGISTRO DUOMENŲ BAZĖS IŠRAŠAS**

2025-09-16 10:29:57

**1. Nekilnojamojo turto registre įregistruotas turtas:**

Registro Nr.: **44/1992284**  
Registro tipas: **Žemės sklypas**  
Sudarymo data: **2015-08-04**  
**Akmenės r. sav., Ventos sen., Ventos k.**

**2. Nekilnojamieji daiktai:**

2.1.

**Žemės sklypas**  
**Akmenės r. sav., Ventos sen., Ventos k.**  
Unikalus daikto numeris: **4400-3910-3872**  
Žemės sklypo kadastro numeris ir kadastro vietovės pavadinimas: **3241/0002:94 Purvių k.v.**  
Daikto pagrindinė naudojimo paskirtis: **Žemės ūkio**  
Žemės sklypo naudojimo būdas: **Kiti žemės ūkio paskirties žemės sklypai**  
Žemės sklypo plotas: **1.0467 ha**  
Žemės ūkio naudmenų plotas viso: **1.0245 ha**  
iš jo: ariamos žemės plotas: **1.0245 ha**  
Vandens telkinių plotas: **0.0222 ha**  
Žemės ūkio naudmenų našumo balas: **48.1**  
Matavimų tipas: **Žemės sklypas suformuotas atliekant kadastrinius matavimus**  
Vidutinė rinkos vertė: **1040 Eur**  
Vidutinės rinkos vertės nustatymo data: **2015-08-10**  
Vidutinės rinkos vertės nustatymo būdas: **Masinis vertinimas**  
Kadastro duomenų nustatymo data: **2014-05-21**

**3. Daikto priklausiniai iš kito registro: įrašų nėra****4. Nuosavybė:**

4.1.

**Nuosavybės teisė**  
Savininkas: **LIETUVOS RESPUBLIKA, a.k. 111105555**  
Daiktas: **žemės sklypas Nr. 4400-3910-3872, aprašytas p. 2.1.**  
Įregistravimo pagrindas: **2015-06-25 Nacionalinės žemės tarnybos teritorinio skyriaus vedėjo sprendimas Nr. 26SK-384-(14.26.110.)**  
Įrašas galioja: **Nuo 2015-08-10**

**5. Valstybės ir savivaldybių žemės patikėjimo teisė:**

5.1.

**Valstybinės žemės patikėjimo teisė**  
Patikėtinis: **Nacionalinė žemės tarnyba prie Aplinkos ministerijos, a.k. 188704927**  
Daiktas: **žemės sklypas Nr. 4400-3910-3872, aprašytas p. 2.1.**  
Įregistravimo pagrindas: **2015-06-25 Nacionalinės žemės tarnybos teritorinio skyriaus vedėjo sprendimas Nr. 26SK-384-(14.26.110.)**  
Įrašas galioja: **Nuo 2015-08-10**

**6. Kitos daiktinės teisės: įrašų nėra****7. Juridiniai faktai:**

7.1.

**Sudaryta nuomos sutartis**  
Nuomininkas: **ELENA BLAŽIENĖ, gim. 1959-02-23**  
Daiktas: **žemės sklypas Nr. 4400-3910-3872, aprašytas p. 2.1.**  
Įregistravimo pagrindas: **2015-10-27 Valstybinės žemės sklypo nuomos sutartis Nr. 26SŽN-229-(14.26.62.)**  
Plotas: **1.0467 ha**  
Įrašas galioja: **Nuo 2015-11-02**  
Terminas: **Nuo 2015-10-27 iki 2040-10-27**

**8. Žymos:**

8.1.

**Teritorija, kurioje taikomos SŽNS, neįregistruota Nekilnojamojo turto registre: elektros tinklų apsaugos zonos (III skyrius, ketvirtasis skirsnis)**  
Daiktas: **žemės sklypas Nr. 4400-3910-3872, aprašytas p. 2.1.**  
Įregistravimo pagrindas: **2019-06-06 Lietuvos Respublikos specialiųjų žemės naudojimo sąlygų įstatymas Nr. XIII-2166**  
**2019-12-19 Lietuvos Respublikos žemės ūkio ministro įsakymas Nr. 3D-711**  
Plotas: **0.0967 ha**  
Įrašas galioja: **Nuo 2023-01-01**

8.2.

**Teritorija, kurioje taikomos SŽNS, neįregistruota Nekilnojamojo turto registre: kelių apsaugos zonos (III skyrius, antrasis skirsnis)**  
Daiktas: **žemės sklypas Nr. 4400-3910-3872, aprašytas p. 2.1.**  
Įregistravimo pagrindas: **2019-06-06 Lietuvos Respublikos specialiųjų žemės naudojimo sąlygų įstatymas Nr. XIII-2166**  
**2019-12-19 Lietuvos Respublikos žemės ūkio ministro įsakymas Nr. 3D-711**  
Plotas: **0.0222 ha**  
Įrašas galioja: **Nuo 2023-01-01**

9. Teritorijos, kuriose taikomos SŽNS, įrašytos į NTK kadastro duomenų byloje įrašytų duomenų pagrindu: įrašų nėra

10. Daikto registravimas ir kadastro žymos:

10.1.

**Suformuotas naujas (daikto registravimas)**

Daiktas: žemės sklypas Nr. 4400-3910-3872, aprašytas p. 2.1.

Įregistravimo pagrindas: 2014-10-16 Nekilnojamojo daikto kadastro duomenų byla

2015-06-25 Nacionalinės žemės tarnybos teritorinio skyriaus vedėjo sprendimas Nr. 26SK-384-(14.26.110.)

Įrašas galioja: Nuo 2015-08-10

10.2.

**Kadastrinius matavimus atliko (kadastro žyma)**

Uždaroji akcinė bendrovė "Šiaulių hidroprojektas", a.k. 144084894

Daiktas: žemės sklypas Nr. 4400-3910-3872, aprašytas p. 2.1.

Įregistravimo pagrindas: 2008-04-15 Kvalifikacijos pažymėjimas Nr. 2M-M-41

2014-10-16 Nekilnojamojo daikto kadastro duomenų byla

Įrašas galioja: Nuo 2015-08-10

11. Duomenys apie įregistruotas teritorijas, kuriose taikomos specialiosios žemės naudojimo sąlygos:

11.1.

Teritorijos pavadinimas: **Elektros tinklų apsaugos zonos (III skyrius, ketvirtasis skirsnis)**

Teritorijos unikalūs numeris: **100175452**

Įregistravimo pagrindas: Lietuvos Respublikos energetikos ministerija; 2021-12-15 Įsakymas dėl Akmenės elektros tinklų teritorijų plano patvirtinimo Nr. 1-352

Įregistravimo data: **2021-12-27**

Duomenų pakeitimo pagrindas: Lietuvos Respublikos energetikos ministerija; 2024-10-10 Įsakymas dėl energetikos ministro 2021 m. gruodžio 15 d. įsakymo Nr. 1-352 'Dėl Akmenės elektros tinklų teritorijų plano patvirtinimo pakeitimo' Nr. 1-173

Duomenų pakeitimo data: **2024-10-17**

Žemės sklypo plotas, patenkantis į Teritoriją: **982 kv. m, nuo 2024-10-17**

11.2.

Teritorijos pavadinimas: **Elektros tinklų apsaugos zonos (III skyrius, ketvirtasis skirsnis)**

Teritorijos unikalūs numeris: **100174595**

Įregistravimo pagrindas: Lietuvos Respublikos energetikos ministerija; 2021-12-15 Įsakymas dėl Akmenės elektros tinklų teritorijų plano patvirtinimo Nr. 1-352

Įregistravimo data: **2021-12-23**

Žemės sklypo plotas, patenkantis į Teritoriją: **28 kv. m, nuo 2024-07-11**

11.3.

Teritorijos pavadinimas: **Elektros tinklų apsaugos zonos (III skyrius, ketvirtasis skirsnis)**

Teritorijos unikalūs numeris: **100174473**

Įregistravimo pagrindas: Lietuvos Respublikos energetikos ministerija; 2021-12-15 Įsakymas dėl Akmenės elektros tinklų teritorijų plano patvirtinimo Nr. 1-352

Įregistravimo data: **2021-12-23**

Duomenų pakeitimo pagrindas: Lietuvos Respublikos energetikos ministerija; 2024-10-10 Įsakymas dėl energetikos ministro 2021 m. gruodžio 15 d. įsakymo Nr. 1-352 'Dėl Akmenės elektros tinklų teritorijų plano patvirtinimo pakeitimo' Nr. 1-173

Duomenų pakeitimo data: **2024-10-18**

Žemės sklypo plotas, patenkantis į Teritoriją: **45 kv. m, nuo 2024-10-18**

11.4.

Teritorijos pavadinimas: **Elektros tinklų apsaugos zonos (III skyrius, ketvirtasis skirsnis)**

Teritorijos unikalūs numeris: **100168473**

Įregistravimo pagrindas: Lietuvos Respublikos energetikos ministerija; 2021-12-15 Įsakymas dėl Akmenės elektros tinklų teritorijų plano patvirtinimo Nr. 1-352

Įregistravimo data: **2021-12-22**

Žemės sklypo plotas, patenkantis į Teritoriją: **1 kv. m, nuo 2024-07-11**

12. Registro pastabos ir nuorodos: įrašų nėra

13. Kita informacija: įrašų nėra

14. Informacija apie duomenų sandoriui tikslinimą: įrašų nėra

Dokumentą atspausdino

MINDAUGAS UNDAVAIČIUS

## Projekto derinimo suvestinė

Nr.	Sritis	Atsakingas asmuo	Data	Būsena	Pastabos	Failo pavadinimas
1.	Dujos	Donatas Skukauskas	2025-11-04	Pritarta	1. Prieš darbų pradžią gauti ESO sutikimą žemės kasimo darbams dujų bei elektros tinklų apsaugos zonoje. 2. Prieš darbų vykdymą, dujų ir elektros tinklų parodymui išsikviesti ESO atstovą. 3. Dujotiekio altitudes tikslinti vietoje atliekant kontrolinius dujotiekio atkasimus. 4. Žemės kasimo darbus dujotiekio apsaugos zonoje vykdyti tik rankiniu būdu arba imtis kitokių priemonių dujotiekio apsaugojimui nuo pažeidimų. 5. Vykdam darbus, klojant komunikacijas išlaikyti minimalius leidžiamus vertikalius ir horizontalius atstumus iki dujotiekio, apsaugoti juos nuo pažeidimų. Neišlaikant atstumų iki dujotiekio, įrengti papildomas apsaugos priemones arba jį iškelti.	-

**Registracijos Nr.** P166517

**Pasirašymo data** 2025-11-04 15:13


**TEISĖS AKTAI IR KITI DOKUMENTAI BEI DUOMENYS KURIAIS VADOVAUJANTIS  
PARENGTAS PROJEKTAS**

Normatyviniai dokumentai

Eil. Nr.	Santrauka	Dokumento pavadinimas
1.	LST 1516:2015	Statinio projektas bendrieji įforminimo reikalavimai

Elektros sektoriaus dokumentai

Eil. Nr.	Dokumento pavadinimas
1.	Elektros energetikos įstatymas ( <a href="#">aktuali nuo 2012-07-01</a> ).
2.	Saugos eksploatuojant elektros įrenginius taisyklės. Energetikos ministro 2010-03-30 įsakymas Nr.1-100 ( <a href="#">Žin., Nr.39-1878</a> )
3.	Elektros įrenginių įrengimo bendrosios taisyklės. Energetikos ministro 2012-02-03 įsakymas Nr. 1-22 ( <a href="#">Žin., 2012, Nr. 18-816</a> ).
4.	Elektros linijų ir instaliacijos įrengimo taisyklės. Energetikos ministro 2011-12-20 įsakymas Nr. 1-309 ( <a href="#">Žin., 2012 Nr. 2-58</a> ).
5.	Elektros įrenginių relinės apsaugos ir automatikos įrengimo taisyklės. Energetikos ministro 2011-05-27 įsakymas Nr. 1-134.
6.	Skirstyklų ir pastočių elektros įrenginių įrengimo taisyklės. Energetikos ministro 2011-12-15 įsakymas Nr. 1-303.
7.	Apšvietimo elektros įrenginių įrengimo taisyklės. Energetikos ministro 2011-02-03 įsakymas Nr. 1-28 ( <a href="#">Žin., 2011, Nr. 17-815</a> ).
8.	Galios elektros įrenginių įrengimo taisyklės. Energetikos ministro 2012-01-02 įsakymas Nr.1-1.

0	2025	Statybos leidimui, konkursui			
Laida	Išleidimo data	Laidos statusas. Keitimo priežastis (jei taikoma)			
KVAL. PATV. DOK. NR.	 Žirmūnų g.139-321, Vilnius Tel.: (8-5) 272 83 34			STATINIO PROJEKTO PAVADINIMAS Vandenvietės prijungimas prie AB "Energijos skirstymo operatorius" elektros tinklų Statybininkų g. 8A, Venta, Akmenės r. sav., Inv. Nr. E1N4541164	
38159	PDV	Arnoldas Apeikis		STATINIO NR. IR PAVADINIMAS, DOKUMENTO PAVADINIMAS	LAIDA
				Elektrotechnikos dalis (AB ESO)	0
				Teisės aktai	
KALBOS TRUMP. LT	STATYTOJAS IR (ARBA) UŽSAKOVAS			DOKUMENTO ŽYMUO	LAPAS
	UAB "Energijos skirstymo operatorius"			AT-2541164-TP-LE-TA	LAPŲ
					1
					1

## ĮTAKOS TINKLUI VERTINIMAS

### Trumpo jungimo srovių skaičiavimas

Atsižvelgiant į esamų ir naujai projektuojamų kabelinių (oro, oro kabelinių) linijų skerspjūvius ir jų ilgus, įvertinus transformatoriaus pilnutinę varžą apskaičiuojam trumpo jungimo srovės linijose.

$$I = \frac{U}{\frac{Z_T}{3} + Z_g};$$

I - Srovė (A)

U – Įtampa (kV) -0,23kV

$\frac{Z_T}{3}$  - pilnutinė transformatoriaus varža ( $\Omega$ ),


$Z_g$  – 1km. ilgio grandinės fazė – nulis (kilpos) pilnutinė varža ( $\Omega$ ), padauginta iš linijos ilgio (km.).

### Įtampos kitimo skaičiavimai

Įtampos kritimai 0,4kV kabelinėje linijoje:

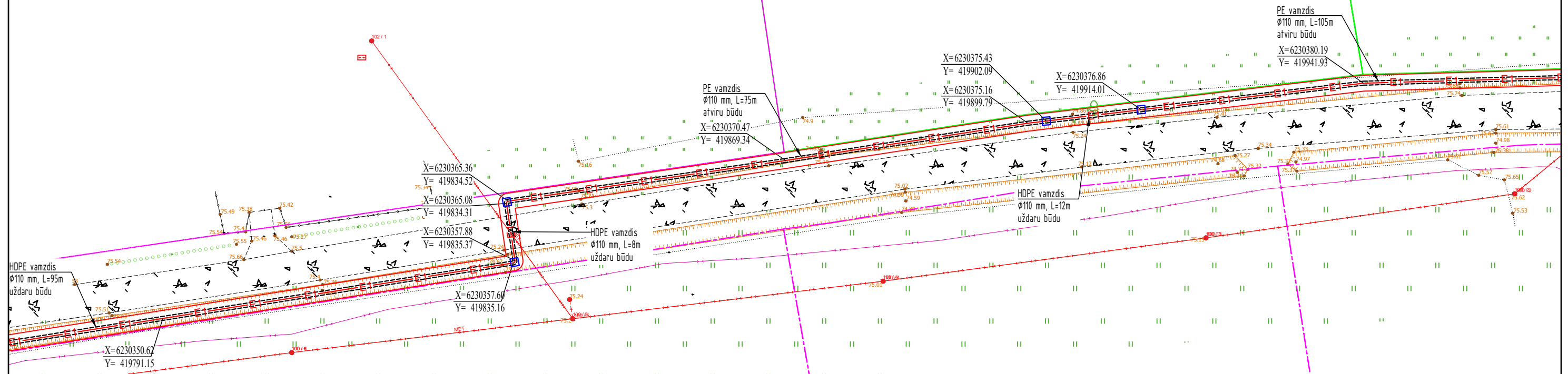
$$\Delta U = L(km) * P(kW) * koef.(\%)$$

Kabelių įtampų kritimai neviršija leistinų reikšmių  $\Delta U_{leist} \leq 10\%$  ;

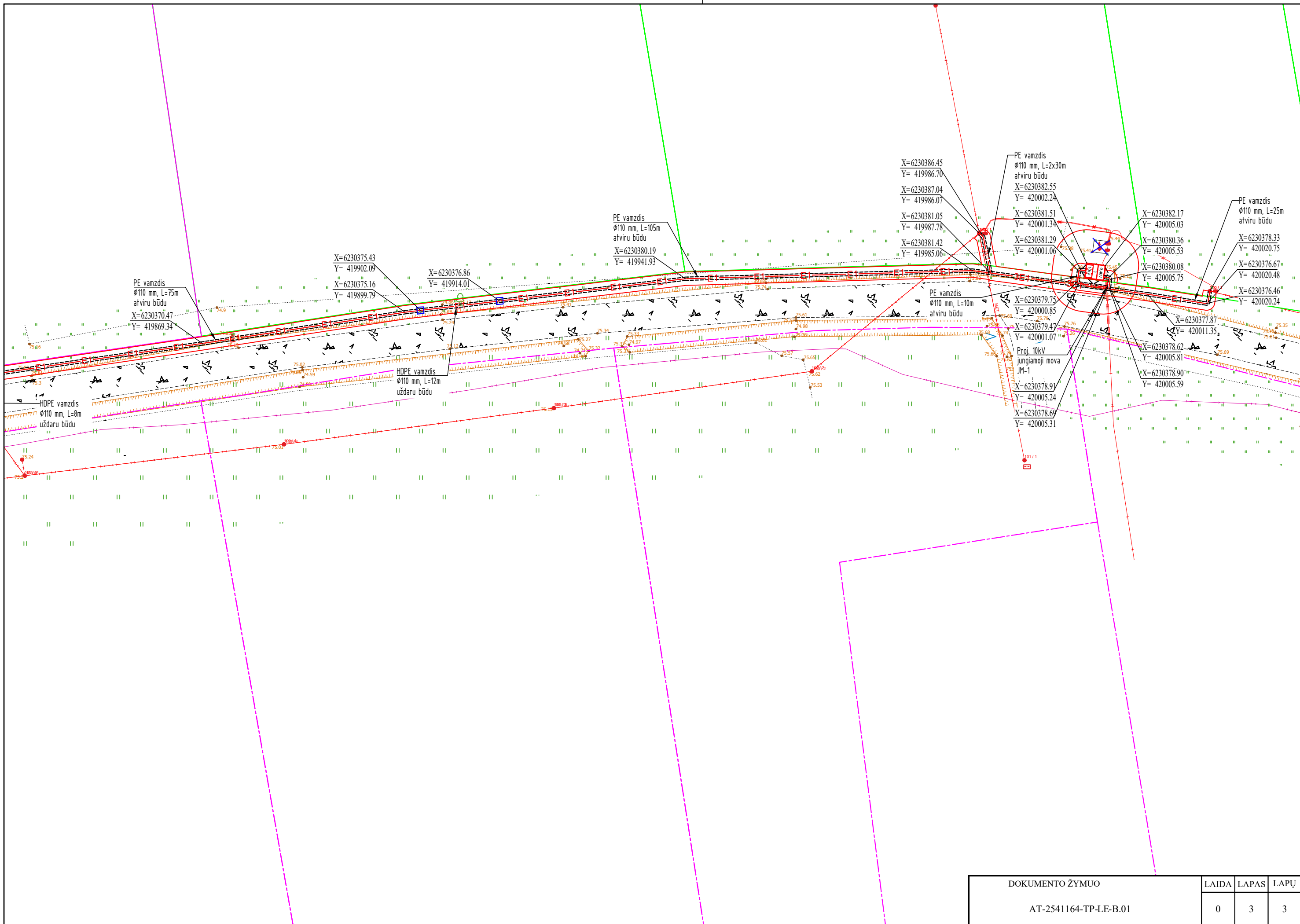
0	2025	Statybos leidimui, konkursui			
Laida	Išleidimo data	Laidos statusas. Keitimo priežastis (jei taikoma)			
KVAL. PATV. DOK. NR.	 Žirmūnų g.139-321, Vilnius Tel.: (8-5) 272 83 34			STATINIO PROJEKTO PAVADINIMAS Vandenvietės prijungimas prie AB "Energijos skirstymo operatorius" elektros tinklų Statybininkų g. 8A, Venta, Akmenės r. sav., Inv. Nr. E1N4541164	
38159	PDV	Arnoldas Apeikis		STATINIO NR. IR PAVADINIMAS, DOKUMENTO PAVADINIMAS	LAIDA
				Elektrotechnikos dalis (AB ESO)	0
				Įtakos tinklui vertinimas	
KALBOS TRUMP. LT	STATYTOJAS IR (ARBA) UŽSAKOVAS			DOKUMENTO ŽYMUO	LAPAS
	UAB "Energijos skirstymo operatorius"			AT-2541164-TP-LE-ĮTV	LAPŲ
					1
					1



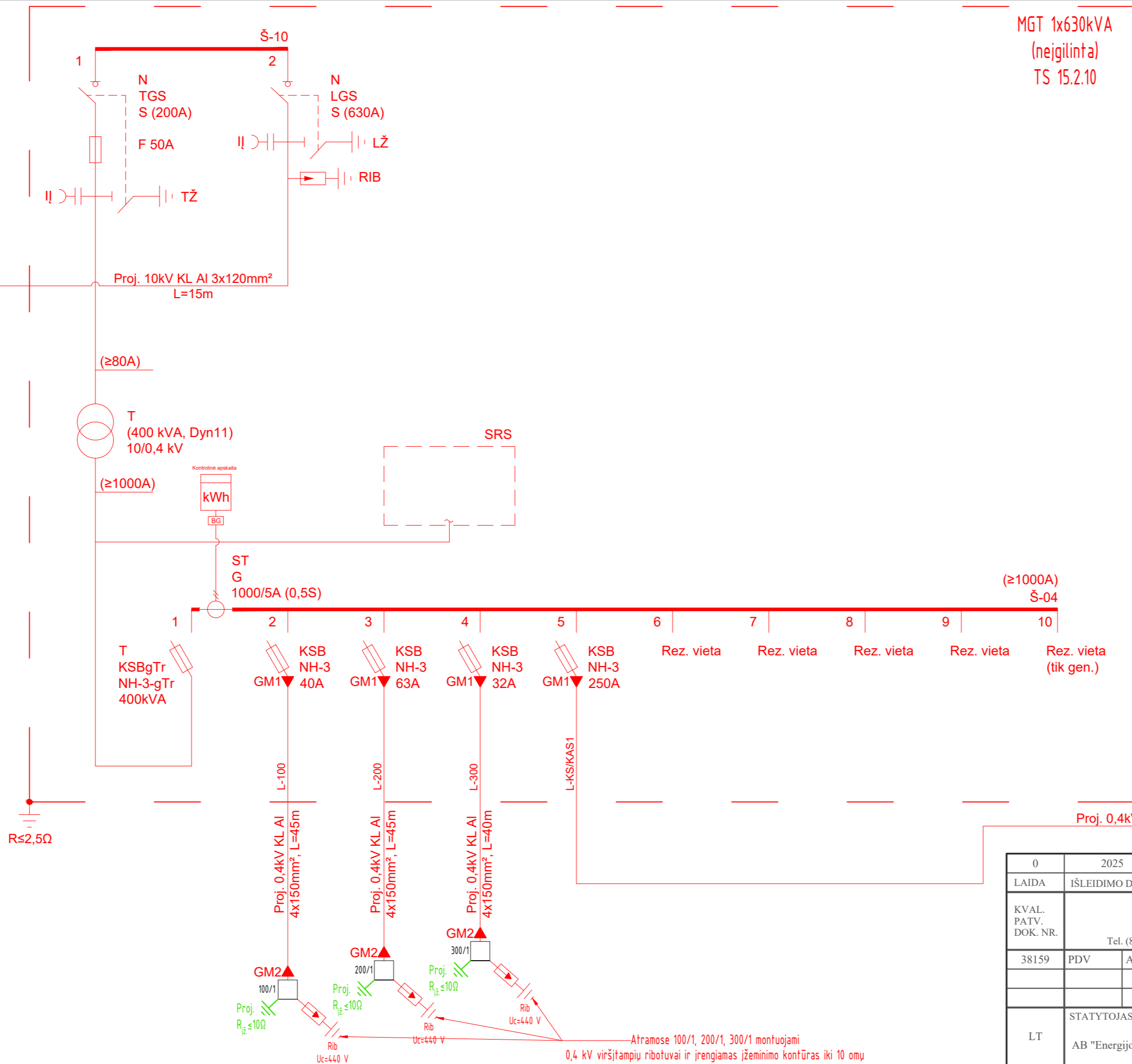
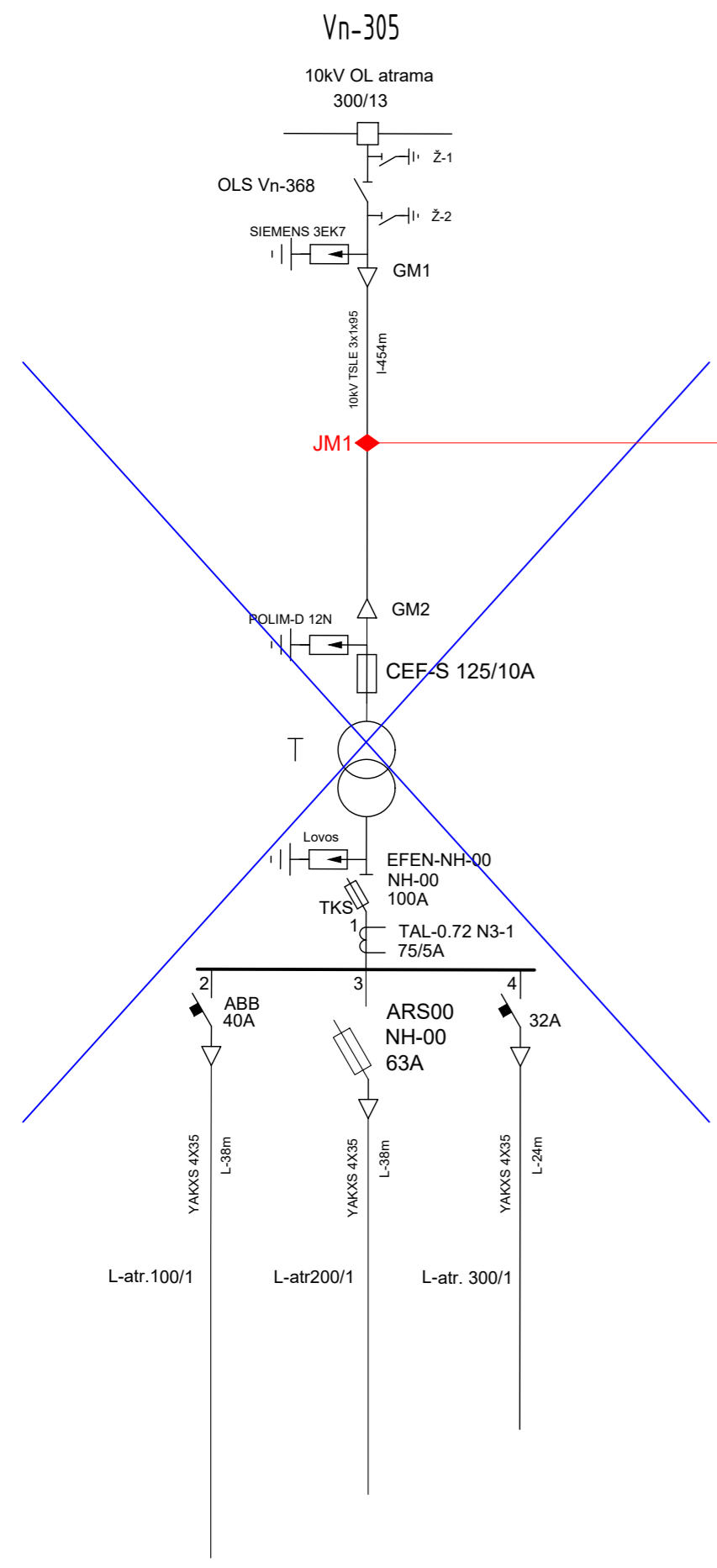
3241/2:75



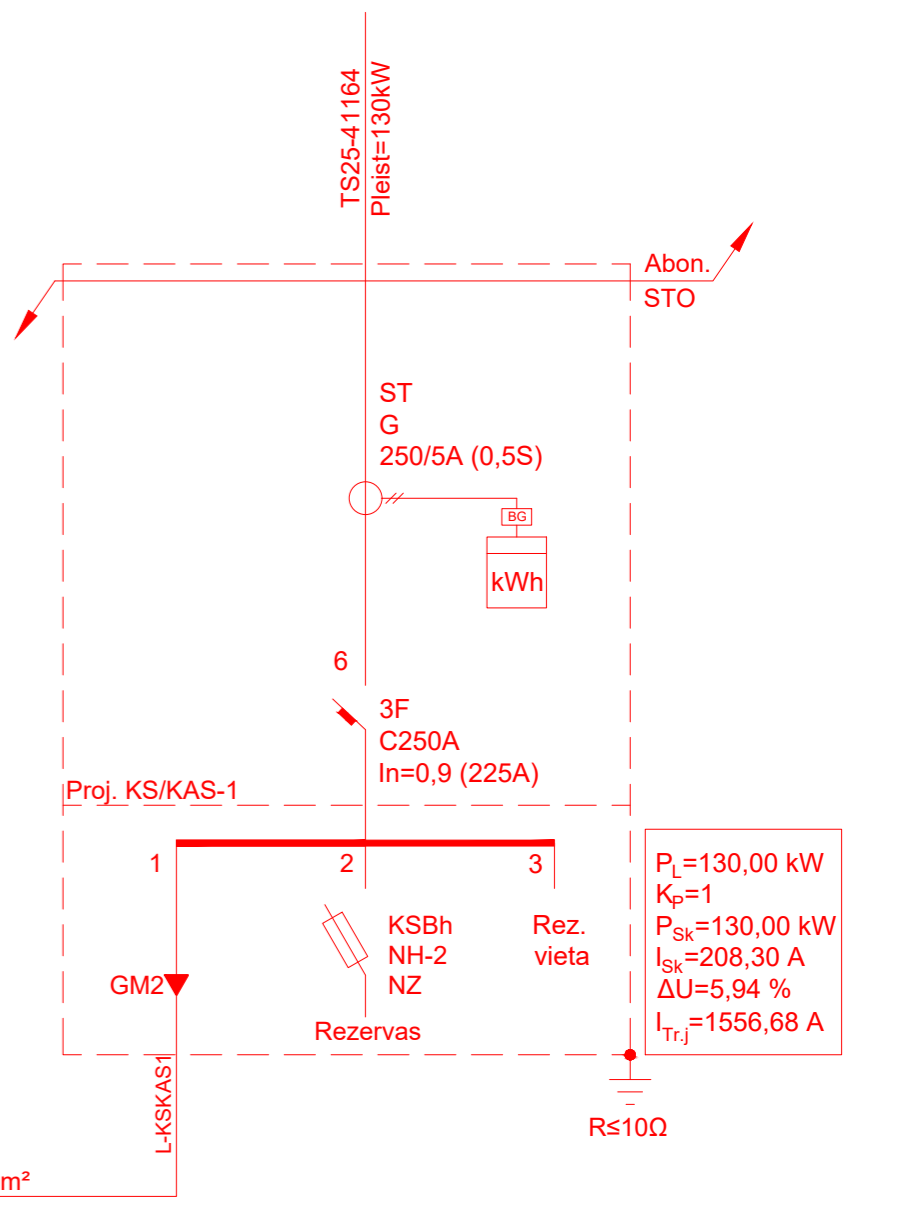
DOKUMENTO ŽYMUO	LAIDA	LAPAS	LAPŲ
AT-2541164-TP-LE-B.01	0	2	3



DOKUMENTO ŽYMUO	LAIDA	LAPAS	LAPŲ
AT-2541164-TP-LE-B.01	0	3	3



MGT 1x630kVA  
(neigilinta)  
TS 15.2.10



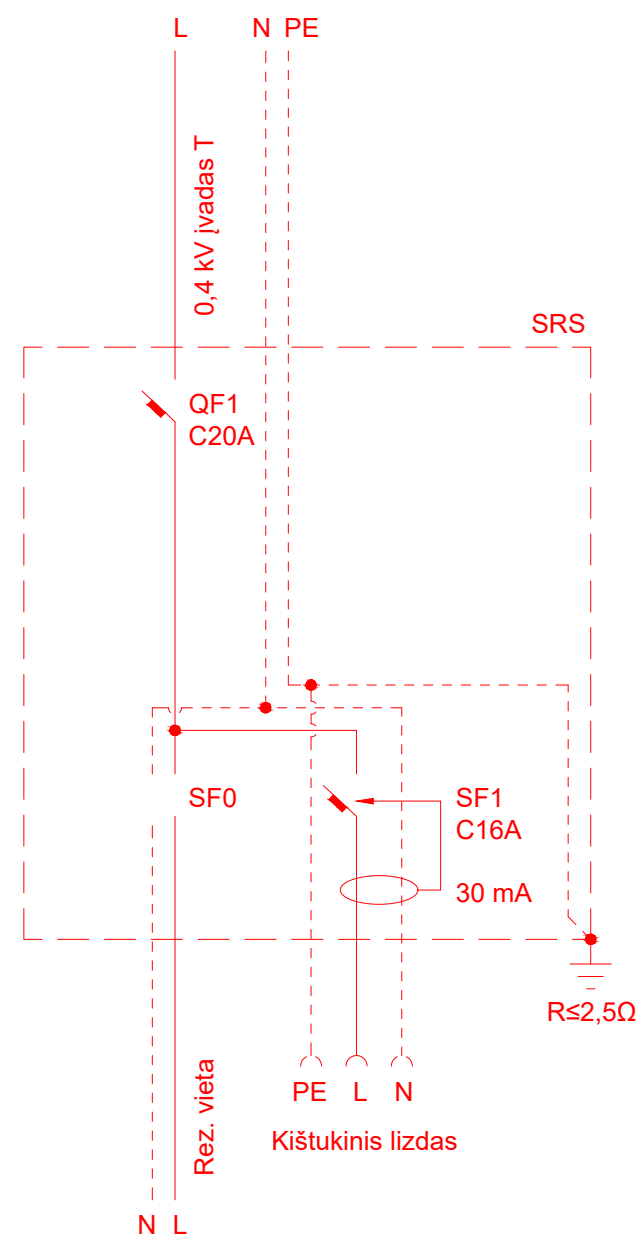
$P_L = 130,00 \text{ kW}$   
 $K_p = 1$   
 $P_{Sk} = 130,00 \text{ kW}$   
 $I_{Sk} = 208,30 \text{ A}$   
 $\Delta U = 5,94 \%$   
 $I_{Tr,j} = 1556,68 \text{ A}$

SUTARTINIŲ ŽENKLŲ LENTELĖ

—	Esama įranga
—	Naujai projektuojama įranga
—	Įžeminimas
—	Demontuojama

0	2025	Statybos leidimui, konkursui				
LAIDA	IŠLEIDIMO DATA	LAIDOS STATUSAS. KEITIMO PRIEŽASTIS (JEI TAIKOMA)				
KVAL. PATV. DOK. NR.	 Žirmūnų g. 139, Vilnius Tel. (8-5) 2728334, Faks. (8-5) 2031280		STATINIO PROJEKTO PAVADINIMAS Vandenvietės prijungimas prie AB "Energinijos skirstymo operatorius" elektros tinklų Statybininkų g. 8A, Venta, Akmenės r. sav., Inv. Nr. E1N4541164			
38159	PDV	Arnoldas Apeikis	STATINIO NUMERIS IR PAVADINIMAS, DOKUMENTO PAVADINIMAS Elektros tinklų schema			
LT	STATYTOJAS IR (ARBA) UŽSAKOVAS AB "Energinijos skirstymo operatorius"		DOKUMENTO ŽYMUO AT-2541164-TP-LE-B.02	LAIIDA	LAPAS	LAPŲ
				0	1	2

Atramose 100/1, 200/1, 300/1 montuojami  
0,4 kV viršįtampių ribotuvas ir įrengiamas įžeminimo kontūras iki 10 omų



SUTARTINIŲ ŽENKLŲ LENTELĖ

	Esama įranga
	Naujai projektuojama įranga
	Įžeminimas
	Demontuojama

DOKUMENTO ŽYMUO

AT-2541164-TP-LE-B.02

LAIDA	LAPAS	LAPŲ
0	2	2


## KABELIŲ MONTAVIMO LENTELĖ

0,4 kV kabelių montavimo apimtys																			
Kabelio pradžia	Kabelio pabaiga	Kabelio tipas ir skerspjūvis	Viso ilgis (m)	Tranšėjoje		Vamzdyje d110 prakalimo būdu	Vamzdyje d75 prakalimo būdu	Vamzdyje d110 krypt. grėž. būdu	Vamzdyje d75 krypt. grėž. būdu	Įrengtomis konstrukcijomis	Atrama tvirtinant apkabomis	Po metaliniu gaubtu	Tranšėjos kasimas 1-4 kabeliams	Galinės movos (kompl.)	Jungiamosios movos (kompl.)	Kištukinės movos (kompl.)	Stulpinės movos (kompl.)	Signalinė juosta (m) vienam kabeliui	Signalinė juosta (m) dviem kabeliui
				Vamzdyje d110	Vamzdyje d75														
Vn-305	Atr. 100/1	Al 4x150	45	30	-	-	-	-	-	5	8	2	30	1	-	-	1	-	30
Vn-305	Atr. 200/1	Al 4x150	45	30	-	-	-	-	-	5	8	2	(30)	1	-	-	1	-	(30)
Vn-305	Atr. 300/1	Al 4x150	40	25	-	-	-	-	-	5	8	2	20	1	-	-	1	20	5
Vn-305	KSKAS1	Al 4x240	467	345	-	-	-	115	-	7	-	-	340	2	-	-	-	345	(5)
<b>VISO:</b>			<b>597</b>	<b>430</b>	<b>-</b>	<b>-</b>	<b>-</b>	<b>115</b>	<b>-</b>	<b>22</b>	<b>24</b>	<b>6</b>	<b>390</b>	<b>5</b>	<b>-</b>	<b>-</b>	<b>-</b>	<b>365</b>	<b>35</b>

10 kV kabelių montavimo apimtys																			
Kabelio pradžia	Kabelio pabaiga	Kabelio tipas ir skerspjūvis	Viso ilgis (m)	Tranšėjoje		Vamzdyje d110 prakalimo būdu	Vamzdyje d75 prakalimo būdu	Vamzdyje d110 krypt. grėž. būdu	Vamzdyje d75 krypt. grėž. būdu	Įrengtomis konstrukcijomis	Atrama tvirtinant apkabomis	Po metaliniu gaubtu	Tranšėjos kasimas 1-2 kabeliams	Galinės movos (kompl.)	Jungiamosios movos (kompl.)	Kištukinės movos (kompl.)	Stulpinės movos (kompl.)	Signalinė juosta (m) vienam kabeliui	Signalinė juosta (m) dviem kabeliui
				Vamzdyje d110	Vamzdyje d75														
Vn-305	JM-1	Al 4x120	15	10	-	-	-	-	-	5	-	-	10	-	1	1	-	10	-
<b>VISO:</b>			<b>15</b>	<b>10</b>	<b>-</b>	<b>-</b>	<b>-</b>	<b>-</b>	<b>-</b>	<b>5</b>	<b>-</b>	<b>-</b>	<b>10</b>	<b>-</b>	<b>1</b>	<b>1</b>	<b>-</b>	<b>10</b>	<b>-</b>

0	2025	Statybos leidimui, konkursui																	
Laida	Išleidimo data	Laidos statusas. Keitimo priežastis (jei taikoma)																	
KVAL. PATV. DOK. NR.	 Žirmūnų g.139-321, Vilnius Tel.: (8-5) 272 83 34											STATINIO PROJEKTO PAVADINIMAS Vandenvietės prijungimas prie AB "Energijos skirstymo operatorius" elektros tinklų Statybininkų g. 8A, Venta, Akmenės r. sav., Inv. Nr. E1N4541164							
38159	PDV	Arnoldas Apeikis														STATINIO NR. IR PAVADINIMAS, DOKUMENTO PAVADINIMAS			LAIDA
														Elektrotechnikos dalis (AB ESO)			0		
														Kabelių montavimo lentelė					
KALBOS TRUMP. LT	STATYTOJAS IR (ARBA) UŽSAKOVAS											DOKUMENTO ŽYMUO					LAPAS	LAPŲ	
	UAB "Energijos skirstymo operatorius"											AT-2541164-TP-LE-KML					1	1	

Pozic. Eil. Nr.	Įrengimų ir medžiagų pavadinimas	Žymėjimas	Vnt	Kiekis	Techninė specifikacija
1	2	3	4	5	6
<b>0,4kV KL MEDŽIAGOS</b>					
1.	1kV daugiagysliai aliuminiai kabeliai, skirti kloti žemėje ir atvirame ore	4x240mm <sup>2</sup>	m	467	8.1.15
2.	1kV daugiagysliai aliuminiai kabeliai, skirti kloti žemėje ir atvirame ore	4x150mm <sup>2</sup>	m	130	8.1.15
3.	Iki 1kV kabelių plastikinė izoliacija, galinės movos: Eksploatavimo sąlygos – patalpoje; Kabelio gyslų skaičius – 4; Kabelio gyslų skaičius ir skerspjūvio plotas – 4x240mm <sup>2</sup> ;		kompl.	2	10.1.3
4.	Iki 1kV kabelių plastikinė izoliacija, galinės movos: Eksploatavimo sąlygos – patalpoje; Kabelio gyslų skaičius – 4; Kabelio gyslų skaičius ir skerspjūvio plotas – 4x150mm <sup>2</sup> ;		kompl.	3	10.1.3
5.	Iki 1kV kabelių plastikinė izoliacija, galinės movos: Eksploatavimo sąlygos – atvirame ore; Kabelio gyslų skaičius – 4; Kabelio gyslų skaičius ir skerspjūvio plotas – 4x150mm <sup>2</sup> ;		kompl.	3	10.1.3
6.	Atviru būdu žemėje klojami kabelių apsaugos vamzdžiai: Vamzdžio skersmuo – 110mm;		m	430	9.3
7.	Uždaru būdu žemėje klojami kabelių apsaugos vamzdžiai: Vamzdžio skersmuo – 110mm;		m	115	9.4
8.	Kabelių signalinės juostos: Juostos plotis – 100mm		m	400	9.2
9.	0,4kV kabelių spintos su apskaitos prietaisais: Elektros apskaitos prietaisų kiekis apskaitos dalies modulyje – 1; Apskaitos dalies modulio įvadinio (-ų) automatinio (-ų) jungiklio (-ų) vardinė srovė – pagal schemą;		kompl.	1	2.6

0	2025	Statybos leidimui, konkursui			
Laida	Išleidimo data	Laidos statusas. Keitimo priežastis (jei taikoma)			
KVAL. PATV. DOK. NR.	 Žirmūnų g.139-321, Vilnius Tel.: (8-5) 272 83 34		STATINIO PROJEKTO PAVADINIMAS: Vandenvietės prijungimas prie AB "Energijos skirstymo operatorius" elektros tinklų Statybininkų g. 8A, Venta, Akmenės r. sav., Inv. Nr. E1N4541164		
38159	PDV	Arnoldas Apeikis	STATINIO NR. IR PAVADINIMAS, DOKUMENTO PAVADINIMAS:		LAIDA
			Elektrotechnikos dalis (AB ESO)		0
			Medžiagų ir darbų žiniaraštis		
KALBOS TRUMP. LT	STATYTOJAS IR (ARBA) UŽSAKOVAS: UAB "Energijos skirstymo operatorius"		DOKUMENTO ŽYMUO: AT-2541164-TP-LE-SKZ		LAPAS LAPŲ
				1	5

	Spintos durys – atidaromos į kairę pusę; Spintos tvirtinimas - pastatoma ant pagrindo (visais atvejais pagrindo aukštis turi būti toks, kad atstumas nuo grindų (žemės paviršiaus) iki skaitiklio gnybtų turi būti 0,8-1,7 m). Tuo atveju, kai pagrindas įkasamas į žemę priekinis ir galinis pagrindo dangčiai turi būti 400 mm aukščio, kurių 200 mm įkasama į žemę, 200 mm virš žemės paviršiaus. Turi būti aiškiai matomi žymėjimai (įspaudai metale), kurie nurodytų 200 mm pagrindo montavimo ribą virš žemės paviršiaus;				
10.	0,4kV įtampos 160-630A automatiniai jungikliai: Automatinio jungiklio terminio atkabiklio srovė (Ir) ir vardinė jungiklio srovė (In) - $Ir \geq 250 \text{ A}$ ( $In=250 \text{ A}$ );		kompl.	1	3.2
11.	Srovės transformatoriai 250/5A		kompl.	3	
12.	0,4 kV vidaus tipo saugiklių-kirtiklių blokai: Polių išdėstymas – vertikalus; Vardinė srovė – 400A; Saugiklių lydžiųjų įdėklų dydis – 2; Matavimo transformatorių įrengimo vieta – be matavimų transformatorių įrengimo vietos;		kompl.	1	3.4
13.	Elektros įrenginių žymenys: Plokštelės medžiaga ir spalva - Balta; Plokštelė pateikiama - Be skylių;		kompl.	5	17.1
14.	Metalinė kabelio apsauga prie atramos		kompl.	3	
15.	0,4 kV lauko tipo viršįtampių ribotuvai: Viršįtampių ribotuvai prijungiami - prie izoliuotų oro linijų laidų;		kompl.	3	13.1.1
16.	Įžeminimo kontūro iki 10 omų medžiagos		kompl.	4	6.1
<b>0,4kV KL DARBAI</b>					
17.	Trasos nužymėjimas		kompl.	1	
18.	Komercinės apskaitos spintos montavimas		kompl.	1	
19.	Tranšėjos kasimas/užkasimas		m	390	
20.	Apsauginio vamzdžio klojimas paruoštoje tranšėjoje atviru būdu		m	430	
21.	Apsauginio vamzdžio klojimas uždaru būdu išsikasant darbo duobes		m	115	
22.	Signalinės juostos montavimas		m	400	
23.	Kabelio tiesimas paklotame vamzdyje		m	545	
24.	Kabelio tiesimas įrengtomis konstrukcijomis		m	52	
25.	Kabelio galinės vidaus tipo movos montavimas		kompl.	5	
26.	Kabelio galinės lauko tipo movos montavimas		kompl.	3	
27.	Grunto tankinimas vibroplokštėmis		m <sup>3</sup>	200	
28.	0,4kV kabelio fazavimas		kompl.	4	
29.	0,4kV kabelio izoliacijos varžos matavimas		kompl.	4	
30.	Įžeminimo kontūro iki 10 omų montavimas		kompl.	4	
31.	Įžeminimo kontūro varžos matavimas		kompl.	4	
32.	Metalinės kabelio apsaugos prie atramos montavimas		kompl.	3	

33.	0,4kV viršįtampių ribotuvų montavimas		kompl.	3	
34.	Kabelinių linijų atjungimas ir išmontavimas		kompl.	6	
35.	Žolės atstatymas		m <sup>2</sup>	400	
36.	Išpildomosios nuotraukos parengimas		kompl.	1	
<b>10kV KL MEDŽIAGOS</b>					
37.	24 kV trigysliai kabeliai plastikine izoliacija, skirti kloti žemėje	3x120mm <sup>2</sup>	m	15	8.1.13
38.	24kV C tipo ekranuoti kištukiniai adapteriai: Movos vardinė įtampa, U <sub>0</sub> /U <sub>g</sub> - ≥ 12/20 kV (24 kV kabeliams); Movos didžiausia darbinė įtampa, U <sub>m</sub> g) - ≥ 24 kV (24 kV kabeliams); Kabelių konstrukcija, ekrano tipas ir galimi skerspjūviai mm <sup>2</sup> - 24 kV trigyslis kabelis su bendru išoriniu apvalkalu ir bendru vieliniu ekranu (120 mm <sup>2</sup> ); Kabelio gyslų skerspjūvis (pagal 12 punktą) g) – 120mm <sup>2</sup> ;		kompl.	1	10.2.1
39.	24kV viengyslių ir trigyslių kabelių su XLPE izoliacija jungiamosios movos: Movos vardinė įtampa, U <sub>0</sub> /U <sub>g</sub> - ≥ 6/10 kV (kai vieno iš jungiamų kabelių darbinė įtampa 10 kV); Movos didžiausia darbinė įtampa, U <sub>m</sub> g) - ≥ 12 kV (kai vieno iš jungiamų kabelių darbinė įtampa 12 kV); Jungiamų kabelių kombinacijos g), f) – 7;		kompl.	1	10.5.1
40.	Atviru būdu žemėje klojami kabelių apsaugos vamzdžiai: Vamzdžio skersmuo – 160mm;		m	10	9.3
41.	Kabelių signalinės juostos: Juostos plotis – 100mm		m	10	9.2
42.	Elektros įrenginių žymenys: Plokštelės medžiaga ir spalva - Balta; Plokštelė pateikiama - Be skylių;		kompl.	1	17.1
<b>10kV KL DARBAI</b>					
43.	Trasos nužymėjimas		kompl.	1	
44.	Tranšėjos kasimas/užkasimas		m	10	
45.	Signalinės juostos montavimas		m	10	
46.	Apsauginio vamzdžio montavimas paruoštoje tranšėjoje atviru būdu		m	10	
47.	Kabelio tiesimas paklotame vamzdyje		m	10	
48.	Kabelio tiesimas įrengtomis konstrukcijomis		m	5	
49.	Kabelio galinės movos montavimas		kompl.	1	
50.	Kabelio jungiamosios movos montavimas		kompl.	1	
51.	Grunto tankinimas vibroplokštėmis		m <sup>3</sup>	5	
52.	24kV kabelio fazavimas		kompl.	1	
53.	24kV kabelio bandymas		kompl.	1	
54.	Žolės atstatymas		m <sup>2</sup>	10	
55.	Išpildomosios nuotraukos parengimas		kompl.	1	

**TRANSFORMATORINĖS MEDŽIAGŲ ŽINIARAŠTIS**

56.	10-0,4kV įtampos modulinė transformatorinė su vienu iki 630 kva galios transformatoriumi (neįgilinta): 10kV narvelių konfigūracija (8 punktas) - LTs; Sumontuojami 0,4kV skyriuje linijiniai komutaciniai aparatai, vnt. – 4 vnt.; Linijinio saugiklių-kirtiklių bloko gabaritas – NH3 (gTr 400kVA); Komerčinė apskaita – be komercinės apskaitos; Vidutinės įtampos kabelių įvedimo per pamatą sandarinimo sistema – 20kV (3x120mm <sup>2</sup> ),		kompl.	1	15.2.10
57.	10 kV SF6 dujų arba hermetizuoto oro izoliacijos skirstyklos ir įtampos indikatoriai: Narvelių konfigūracija – LTs; Prie linijinio narvelio jungiamų kabelių konstrukcija ir skerspjūvis - trigyslis kabelis su bendru išoriniu apvalkalu ir vieliniu ekranu, 120 mm <sup>2</sup> ; 10 kV linijinių narvelių įtampos indikatoriaus tipas – 10 kV talpiniai įtampos indikatoriai (VDS) be kontaktų;		kompl.	1	15.5.2
58.	10-0,4kV trifaziai alyviniai galios transformatoriai: Galia – 400kVA;		kompl.	1	5.3
59.	10kV saugiklių lyudiesiems įdėklams pagal IEC standartą: Vardinė srovė (In) – 50A;		kompl.	1	13.2.3
60.	0,4kV gTr taikymo klasės saugiklių lydieji įdėklai transformatoriaus apsaugai: Saugiklių lydžiojo įdėklo nominalas – 400kVA;		kompl.	1	13.2.4
61.	0,4kV saugiklių lydieji įdėklai: Lydžiojo įdėklo dydis ir vardinė srovė – NH-3 32A; Lydžiojo įdėklo poveikio signalizavimas – be poveikio rodiklio;		kompl.	1	13.2.1
62.	0,4kV saugiklių lydieji įdėklai: Lydžiojo įdėklo dydis ir vardinė srovė – NH-3 40A; Lydžiojo įdėklo poveikio signalizavimas – be poveikio rodiklio;		kompl.	1	13.2.1
63.	0,4kV saugiklių lydieji įdėklai: Lydžiojo įdėklo dydis ir vardinė srovė – NH-3 63A; Lydžiojo įdėklo poveikio signalizavimas – be poveikio rodiklio;		kompl.	1	13.2.1
64.	0,4kV saugiklių lydieji įdėklai: Lydžiojo įdėklo dydis ir vardinė srovė – NH-3 250A; Lydžiojo įdėklo poveikio signalizavimas – be poveikio rodiklio;		kompl.	1	13.2.1
65.	Įžeminimo kontūro iki 2,5 omo medžiagos		kompl.	1	6.1
66.	Elektros įrenginių žymenys: Plokštelės medžiaga ir spalva - Balta;		kompl.	1	17.1

	Plokštelė pateikiama - Be skylių;				
<b>TRANSFORMATORINĖS MONTAVIMO DARBŲ ŽINIARAŠTIS</b>					
67.	Paviršiaus planiravimas		m <sup>2</sup>	10	
68.	Transformatorinės pagrindo iš smėlio įrengimas		m <sup>3</sup>	5	
69.	Pagrindo plūkimas		m <sup>2</sup>	10	
70.	Modulinės transformatorinės demontavimas		kompl.	1	
71.	Galios transformatoriaus demontavimas		vnt.	1	
72.	Modulinės transformatorinės pastatymas		kompl.	1	
73.	Galios transformatoriaus montavimas		vnt.	1	
74.	Įžeminimo kontūro varžos $R \leq 2,5\Omega$ montavimas		kompl.	1	
75.	Įžeminimo kontūro varžos matavimas		vnt.	1	
76.	Įžeminimo prijungimas		vnt.	1	
77.	Grunto išlyginimas		m <sup>2</sup>	10	
78.	Grunto tankinimas		m <sup>3</sup>	3	
79.	Žalios vejės atstatymas		m <sup>2</sup>	10	
80.	Transformatorinės nužymėjimas ir išpildomoji nuotrauka		vnt.	1	

- Žiniaraščiuose yra pateikti projektuojamų inžinerinių tinklų kiekiai, kurie gali būti tikslinami darbo projekte arba statybos metu, atsižvelgiant į tiekėjų skaičiavimus.
- Statybos metu objekto (brėžiniai) medžiagų ir darbų kiekiai gali būti tikslinami;
- Rangovas turi įvertinti visus darbus, įrenginius ir medžiagas, reikalingas projektui įgyvendinti, išlaikant ne prastesnius, nei techninėse specifikacijose numatytus reikalavimus;
- Nurodyti darbai turi būti įvertinti kompleksiškai, kartu su visais palydinčiais darbais;
- Medžiagiškumą derinti su projekto vykdymo priežiūros vadovu, techninio projekto autoriais bei statytoju.